



# NOS DÉCHETS MÉNAGERS TRIER MALIN,... C'EST JETER MOINS!



**S**AIS-TU QUE, CHAQUE JOUR, TU PRODUIS ENVIRON 1 KILO DE DÉCHETS ?

**C'**EST BEAUCOUP !

**R**IEN QUE DANS NOTRE RÉGION, LE **W**ALLONIE **P**ICARDE, CELA REPRÉSENTE PLUS DE 300 TONNES D'ORDURES QUOTIDIENNES, CE QUI ÉQUIVAUT, PAR COMPARAISON EN POIDS ET EN VOLUME, À QUELQUE 50 ÉLÉPHANTS !

**E**N UNE SEULE ANNÉE, CE SONT DONC PLUS DE 18.250 ÉLÉPHANTS QUI SORTENT AINSI DE NOS POUBELLES MÉNAGÈRES PAR LA MAGIE DE LA CONSOMMATION !

**V**AS-TU TE LAISSER ENVAHIR UN PEU PLUS CHAQUE JOUR PAR TOUS CES DÉCHETS ?

**NON !**

**P**AR DES PETITS GESTES TOUT SIMPLES, IL EST POSSIBLE DE FAIRE "MAIGRIR" EFFICACEMENT TON SAC POUBELLE.

**T**RIER LES DÉCHETS RECYCLABLES, TE RENDRE DANS LES PARCS À CONTENEURS, UTILISER LES SERVICES DES COLLECTES SÉLECTIVES À DOMICILE ET, SURTOUT, RÉFLÉCHIR AVANT D'ACHETER, C'EST FACILE... ET ÇA PEUT TOUT CHANGER !

**TU** VEUX EN SAVOIR DAVANTAGE ?

**A**LORS, DÉCOUVRE LES AVENTURES D'**A**NTOINE ET **C**HARLOTTE, APPLIQUE LEURS BONS CONSEILS ET PARLES-EN AUTOUR DE TOI !

**TU** NOUS AIDERAS BEAUCOUP À RÉDUIRE LA MONTAGNE DES DÉCHETS !

**E**NCORE UNE QUESTION AU TERME DE TA LECTURE ? **N'**HÉSITE PAS, APPELLE-NOUS :

**I**PALLE

**C**HEMIN DE L'**E**AU **V**IVE, 1  
7503 **F**ROYENNES

**T**ÉL : 069.84.59.88

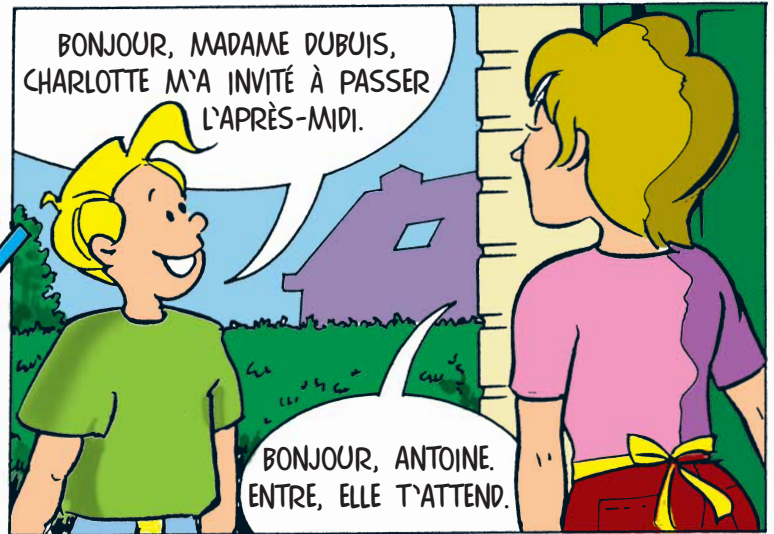
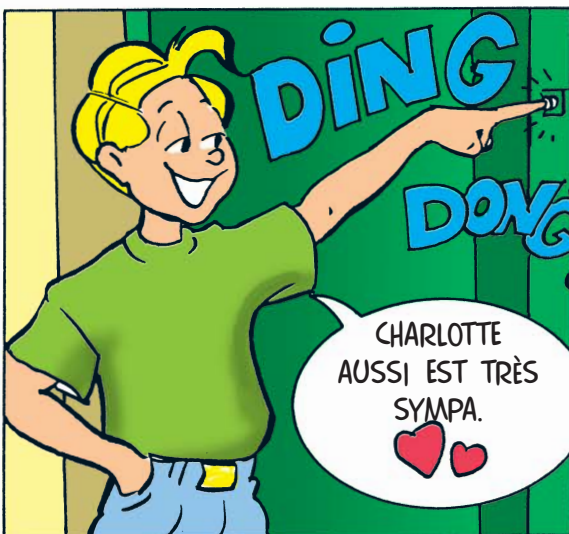
**F**AX : 069.84.51.16

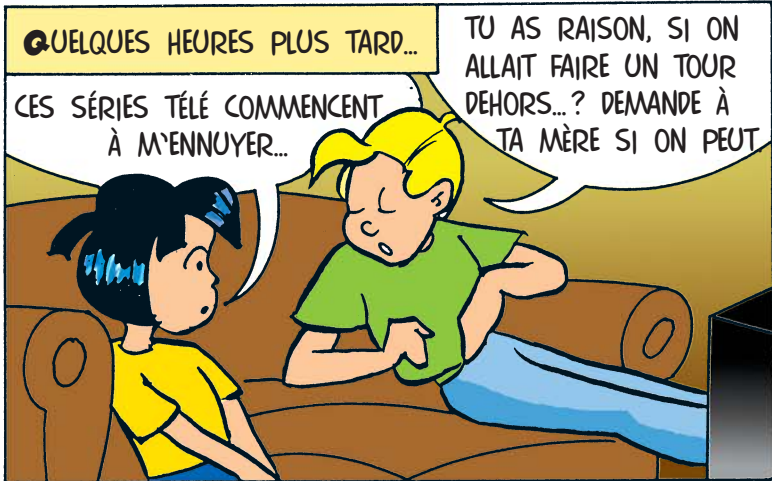
**E**-MAIL : [INFO@IPALLE.BE](mailto:INFO@IPALLE.BE)

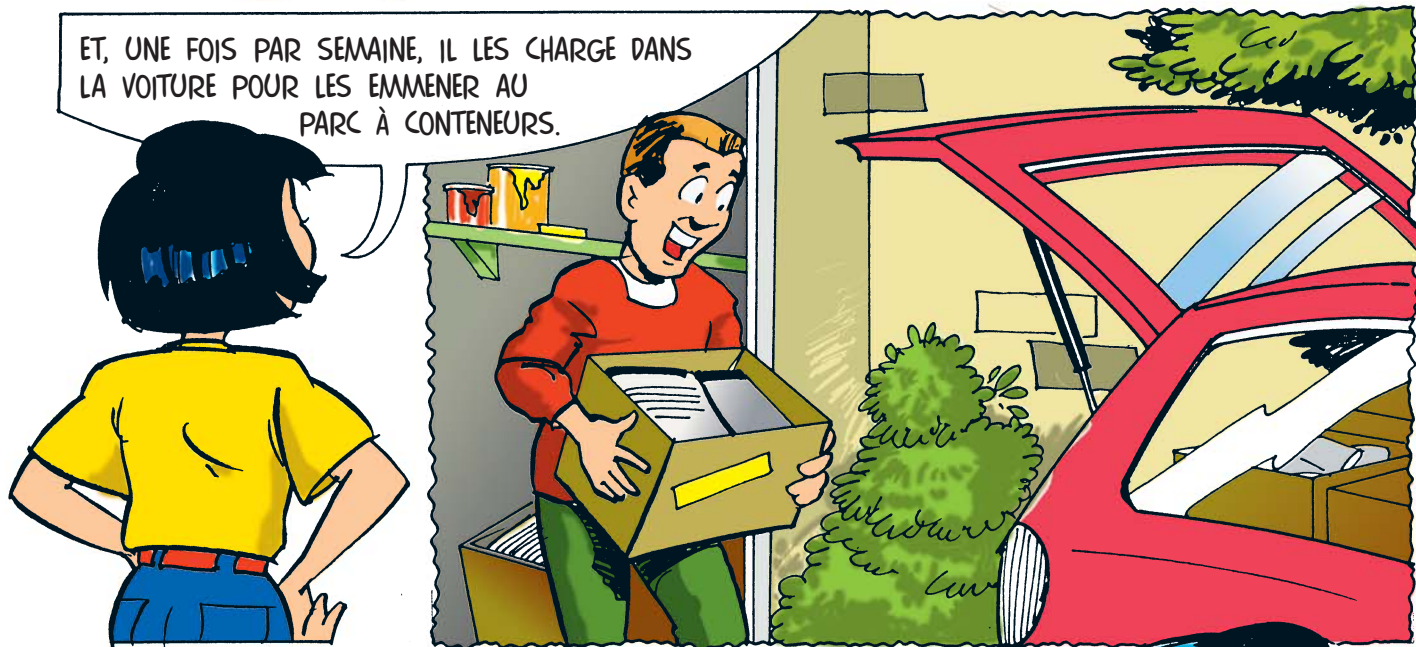
# TRIER LES DÉCHETS GRÂCE AUX PARCS À CONTENEURS!



MERCREDI APRÈS-MIDI... QUELQUES HEURES DE CONGÉ BIENVENUES DANS LA SEMAINE DES PETITS ÉCOLIERS! ANTOINE UN NOUVEAU CAMARADE DE CLASSE, SE REND CHEZ SA COPINE CHARLOTTE.



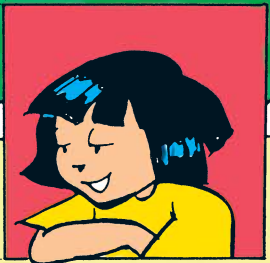




DANS NOTRE RÉGION, C'EST L'INTERCOMMUNALE IPALLE QUI GÈRE LES PARCS À CONTENEURS... ILS SONT FACILES D'ACCÈS, BIEN AMÉNAGÉS ET JE COMMENCE À CONNAÎTRE LES GARDIENS QUI SONT CHARGÉS DE L'ENTRETIEN ET DE LA SURVEILLANCE. ILS SONT SYMPA! SOUVENT, JE RENCONTRE LÀ-BAS DES AMIS AVEC LEURS PARENTS OU DES CONNAISSANCES DE PAPA, ET MÊME DES GENS DES VILLAGES VOISINS.



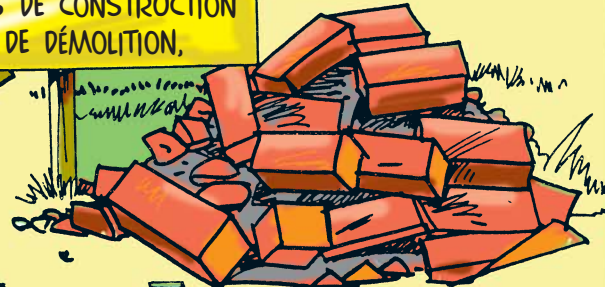
AU PARC À CONTENEURS, ON PEUT AMENER TOUT CE QUI EST RECYCLABLE OU POLLUANT :



LE PAPIER, LE CARTON,



LES MATIÈRES INERTES, LES DÉCHETS DE CONSTRUCTION ET DE DÉMOLITION,



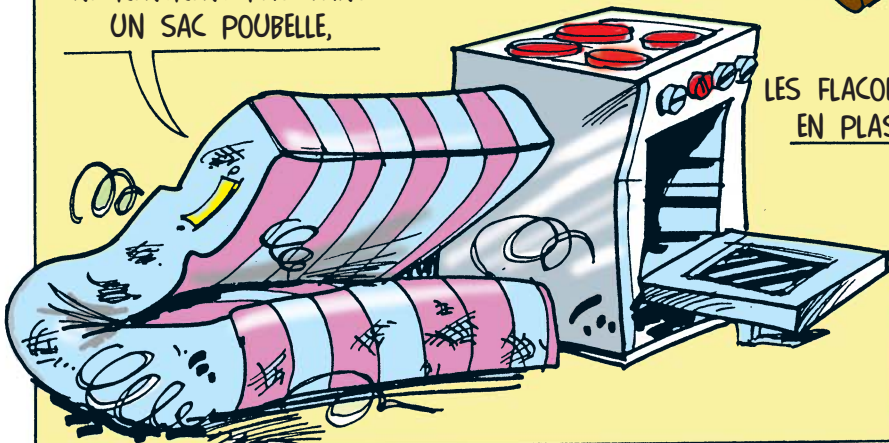
LES DÉCHETS VÉGÉTAUX,



LE VERRE,



LES ENCOMBRANTS QUI NE RENTRENT PAS DANS UN SAC POUBELLE,



LES FLACONNAGES EN PLASTIQUE,



LE MÉTAL,



...ETC

MAIS LE PARC À CONTENEURS  
ACCEPTÉ AUSSI TOUS LES PETITS  
DÉCHETS TOXIQUES



BREF, ON N'A PLUS D'EXCUSES  
SI ON CONTINUE À JETER  
SES DÉCHETS N'IMPORTE OÙ  
ET N'IMPORTE COMMENT !



EH BIEN, ÇA ALORS !



CHARLOTTE, TU ES INCROYABLE !  
MOI QUI METTAIS TOUT  
DANS LE SAC POUBELLE DE  
MA COMMUNE !



ET LÀ, TU ME FAIS COM-  
PRENDRE QUE JE PRODUIS  
BEAUCOUP TROP DE DÉCHETS  
ET QUE JE GASPILLE...



ATTENDS, CE N'EST PAS FINI, L'HISTOIRE DES ORDURES ! EN WALLONIE PICARDE, TON FAMEUX SAC  
POUBELLE ET TOUS LES AUTRES SACS D'ORDURES DES HABITANTS SONT COLLECTÉS CHAQUE SEMAINE  
À LA PORTE DES MAISONS.



ENCORE HEUREUX !



MAIS, SAIS-TU  
OÙ ILS VONT ?

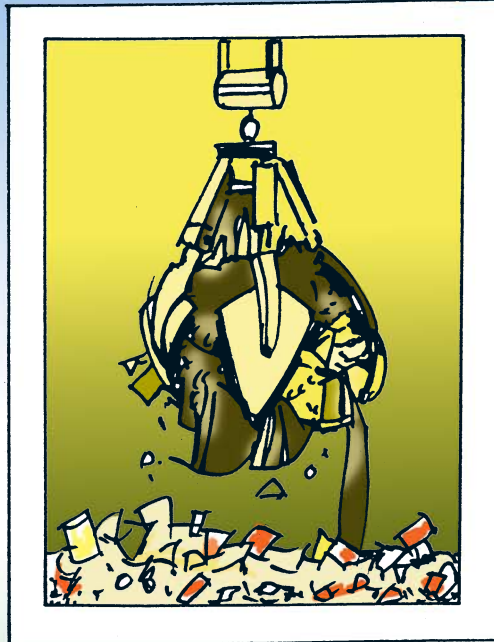


EN FAIT, ILS SONT ACHÉMINÉS VERS  
L'INCINÉRATEUR DE THUMAIDE (BELOEIL )  
OÙ ILS SERONT BRÛLÉS DANS DES FOURS  
SPÉCIFIQUES. L'INCINÉRATION EST UN MOYEN  
PROPRE ET MODERNE DE TRAITER LES  
DÉCHETS NON-RECYCLABLES COMME LES  
RESTES DE REPAS, LES PAPIERS GRAS, LES  
BARQUETTES ALIMENTAIRES... SANS OUBLIER  
LES COUCHES-CULOTTES DE TA PETITE SOEUR !



**1** DÈS LEUR ARRIVÉE À THUMAIDE, LES DÉCHETS TRANSPORTÉS PAR LE CAMION DE COLLECTE SONT PESÉS ET IDENTIFIÉS. ILS SONT ENSUITE DIRIGÉS VERS DES FOSSES DE DÉCHARGEMENT.

UN ÉNORME GRAPPIN, DIRIGÉ **2** PAR UN GRUTIER EN SALLE DE COMMANDE, SAISIT ENSUITE LES DÉCHETS ET LES DÉVERSE DANS L'UN DES TROIS FOURS QUE COMPTE L'USINE.

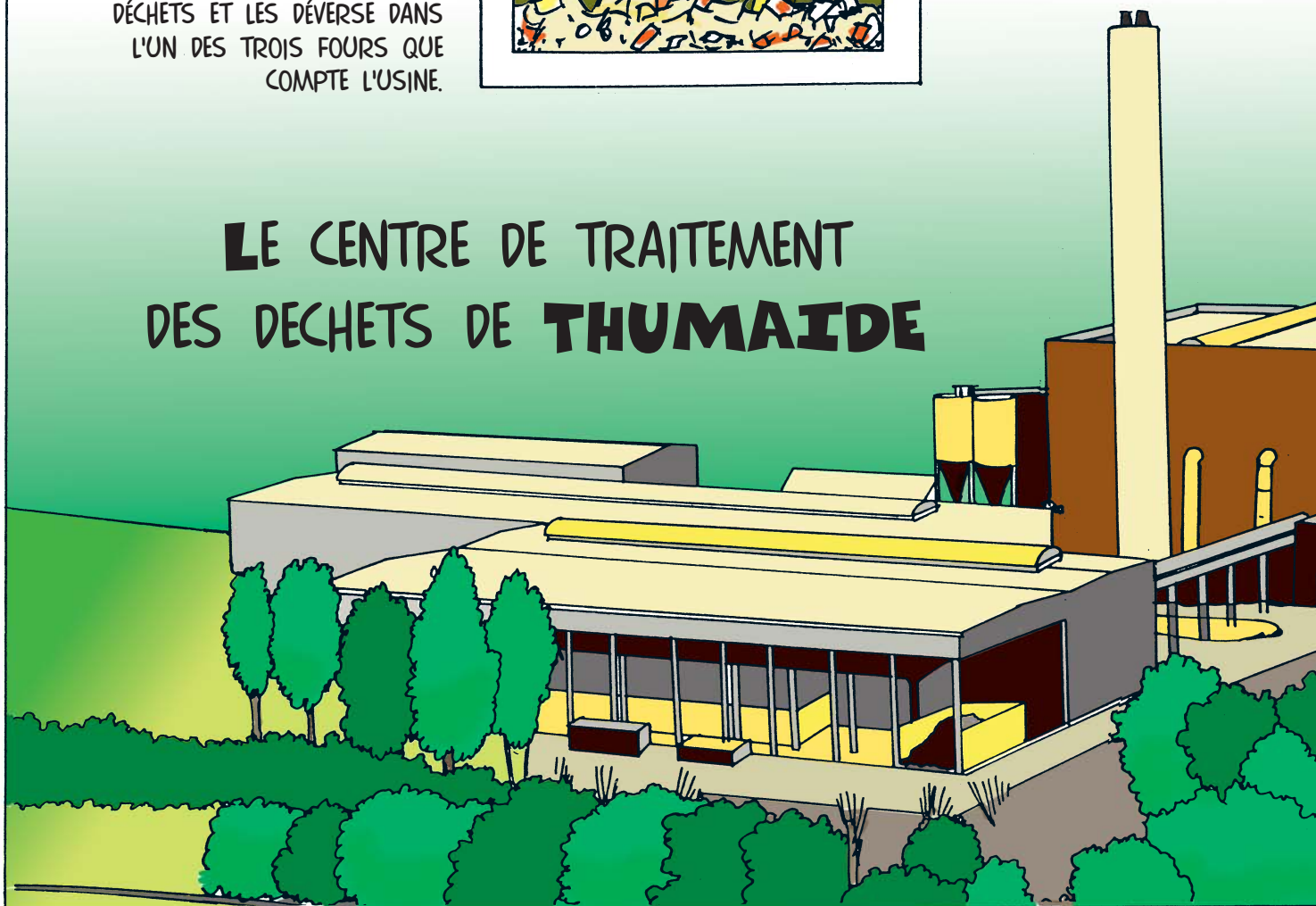


**3** DANS LES FOURS, LES DÉCHETS SONT BRÛLÉS À UNE TEMPÉRATURE AVOISINANT LES 1.000 DEGRÉS ! CELA PERMET DE GARANTIR UNE EXCELLENTE QUALITÉ DE COMBUSTION.



LES DIFFÉRENTS TRAITEMENTS MIS EN OEUVRE PERMETTENT DE PIÉGER LE CHLORE, LE DIOXYDE DE SOUFRE, CERTAINS MÉTAUX LOURDS COMME LE MERCURE, MAIS ÉGALEMENT LES DIOXINES.

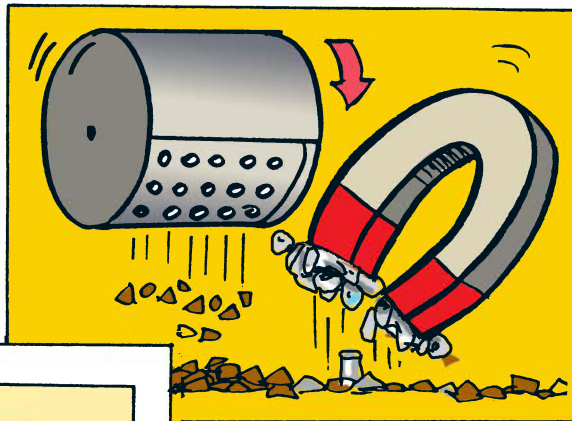
## LE CENTRE DE TRAITEMENT DES DÉCHETS DE THUMAIDE



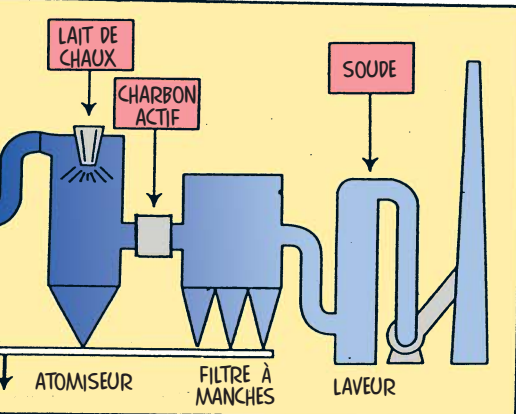


L'INCINÉRATION GÉNÈRE DES CENDRES ET DE LA FUMÉE. AFIN DE NE PAS POLLUER L'ENVIRONNEMENT, LES FUMÉES SONT "LAVÉES" AVANT D'ÊTRE REJETÉES DANS L'ATMOSPHÈRE.

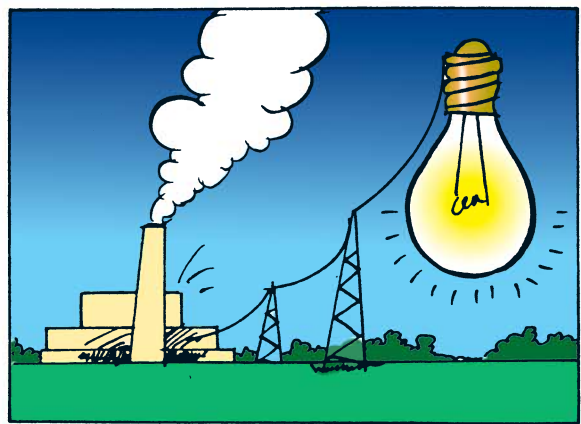
4



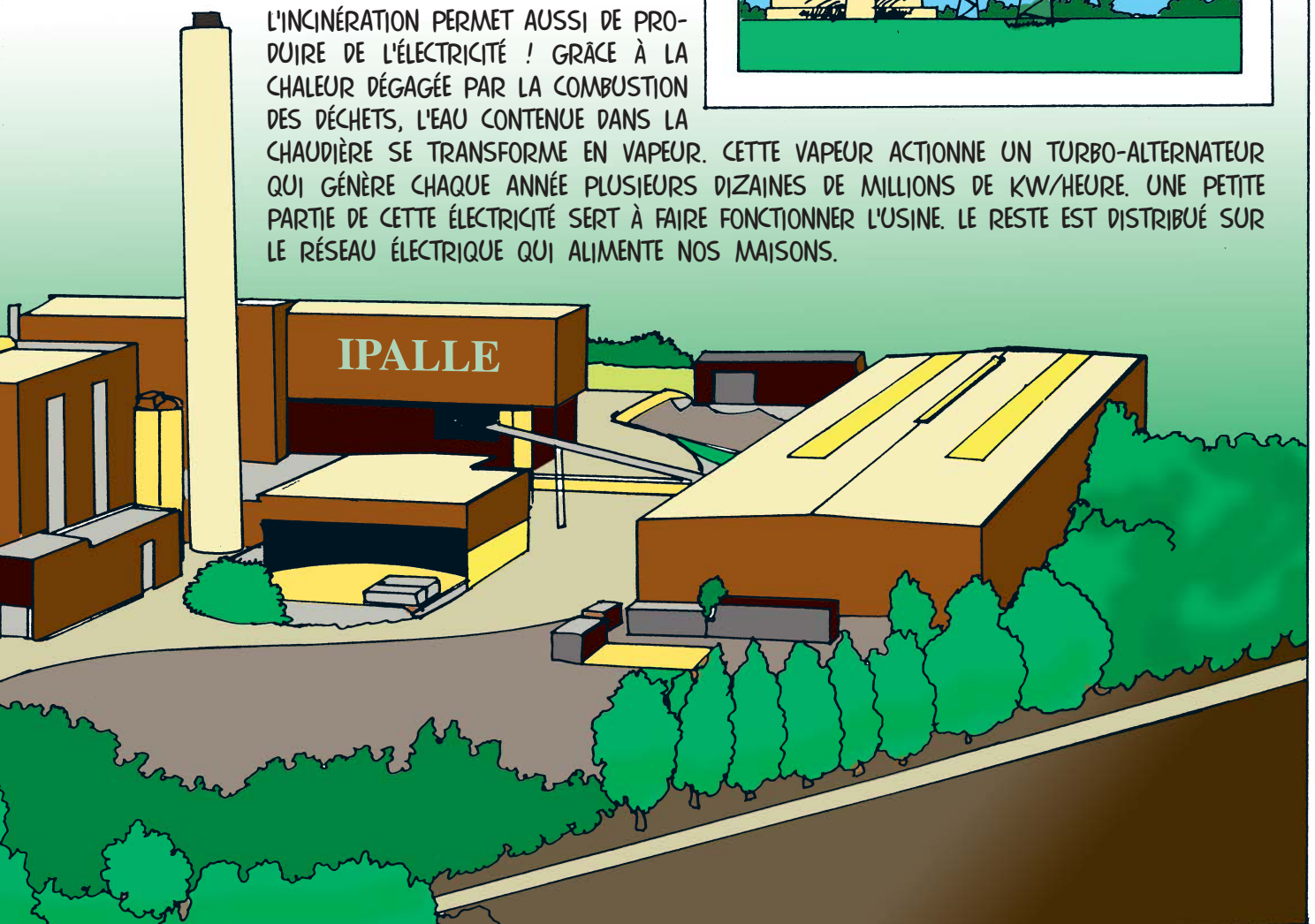
5 LES CENDRES ISSUES DE L'INCINÉRATION SONT, ELLES, TRANSFORMÉES EN MATÉRIAUX DE CONSTRUCTION ET DE REMBLAI. POUR CELA, IL FAUT LES TRIER POUR EN RETIRER LES GROS MORCEAUX INUTILES ET, SURTOUT, LES FERRAILLES (BOÎTES DE CONSERVES, CANETTES,...), QUI PEUVENT ÊTRE REFOUDUES EN SIDÉRURGIE POUR DONNER NAISSANCE À DE NOUVEAUX PRODUITS.

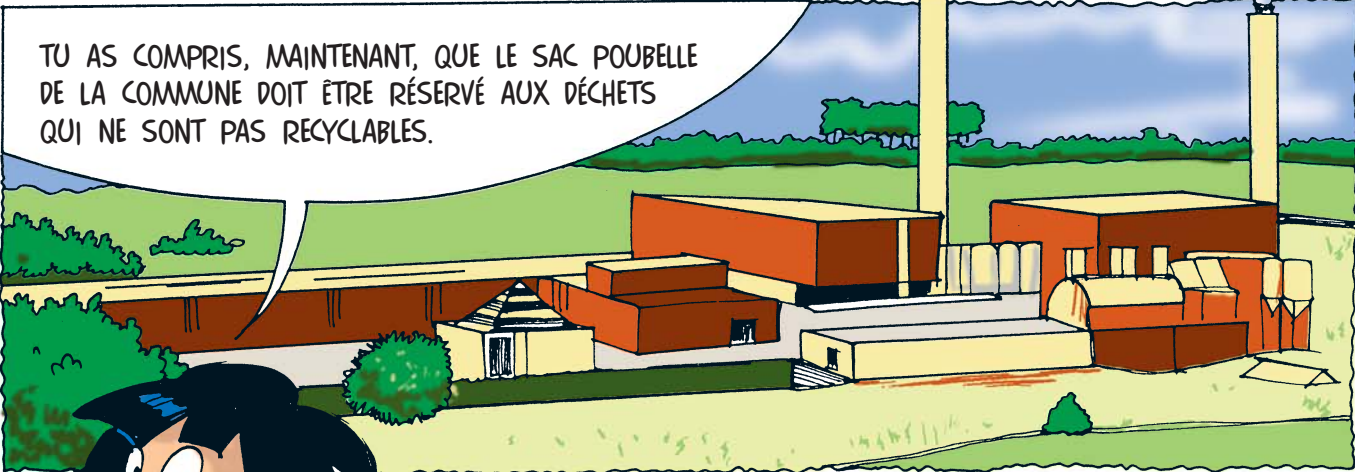


6

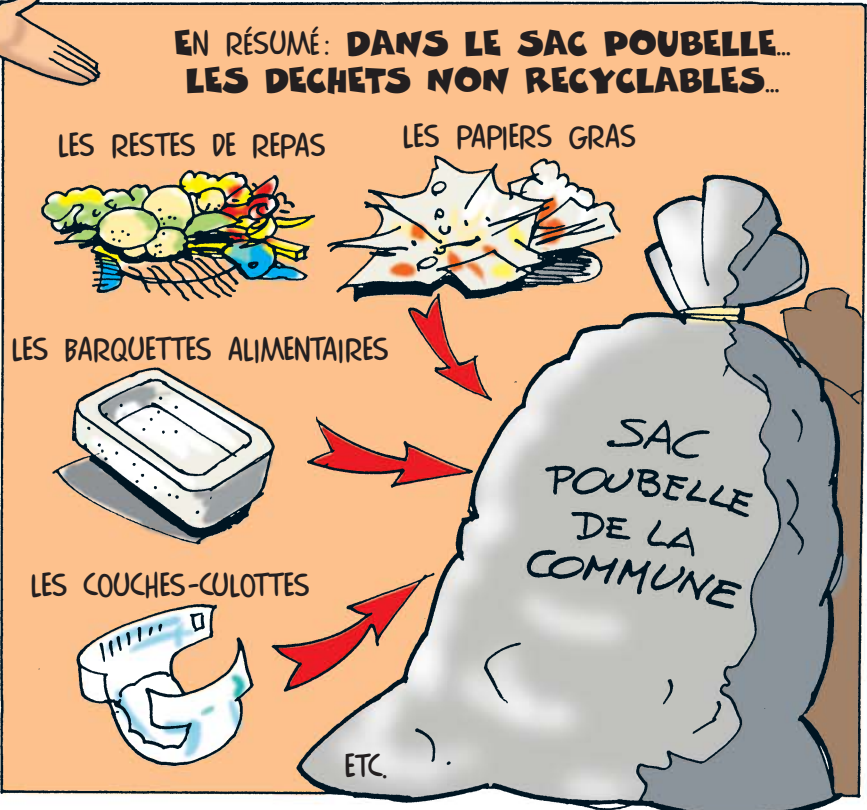


L'INCINÉRATION PERMET AUSSI DE PRODUIRE DE L'ÉLECTRICITÉ ! GRÂCE À LA CHALEUR DÉGAGÉE PAR LA COMBUSTION DES DÉCHETS, L'EAU CONTENUE DANS LA CHAUDIÈRE SE TRANSFORME EN VAPEUR. CETTE VAPEUR ACTIONNE UN TURBO-ALTERNATEUR QUI GÉNÈRE CHAQUE ANNÉE PLUSIEURS DIZAINES DE MILLIONS DE KW/HEURE. UNE PETITE PARTIE DE CETTE ÉLECTRICITÉ SERT À FAIRE FONCTIONNER L'USINE. LE RESTE EST DISTRIBUÉ SUR LE RÉSEAU ÉLECTRIQUE QUI ALIMENTE NOS MAISONS.





POUR TOUS LES AUTRES, LES PARCS À CONTENEURS SONT LÀ. LE RÉCYCLAGE PERMET D'ÉCONOMISER DE LA MATIÈRE PREMIÈRE ET DE DONNER, EN QUELQUE SORTE, PLUSIEURS VIES À SES DÉCHETS. ET MAMAN DIT TOUJOURS QUE C'EST PAS BEAU DE GASPILLER.



# LES COLLECTES SÉLECTIVES FOST PLUS : LE PARC À CONTENEURS À DOMICILE!



DEUX FOIS PAR MOIS, À LA DATE INDICUÉE SUR MON CALENDRIER DE COLLECTE, JE DÉPOSE DEVANT MA PORTE UN SAC BLEU SPÉCIAL POUR LES EMBALLAGES MÉNAGERS. JE PEUX Y JETER...



UNE FOIS PAR MOIS, C'EST LE TOUR DE LA COLLECTE DU PAPIER ET DES CARTONS D'EMBALLAGE.



POUR LE VERRE NON CONSIGNÉ, ET SURTOUT POUR MES POTS DE CONFITURE VIDES, (J'EN RAFFOLE, TU SAIS), JE DOIS QUAND MÊME ME DÉPLACER MAIS CE N'EST PAS LOIN DU TOUT : EN ALLANT À L'ÉPICERIE, JE DÉPOSE BOUTEILLES ET BOCAUX DANS DES BULLES SPÉCIFIQUES.

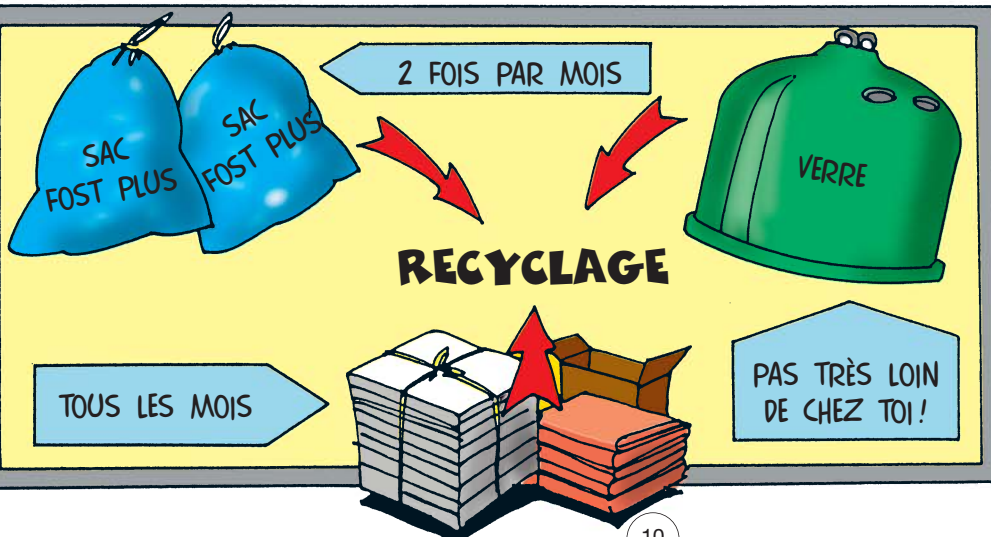


SYMPA MAMY, MÊME VOUS, VOUS ÊTES CONCERNÉE PAR LA QUALITÉ DE VOTRE ENVIRONNEMENT...!

EH OUI, ANTOINE! ET EN PLUS, EN TRIANT MES DÉCHETS, J'UTILISE MOINS DE SACS POUBELLE. ÇA AUSSI, C'EST INTÉRESSANT!

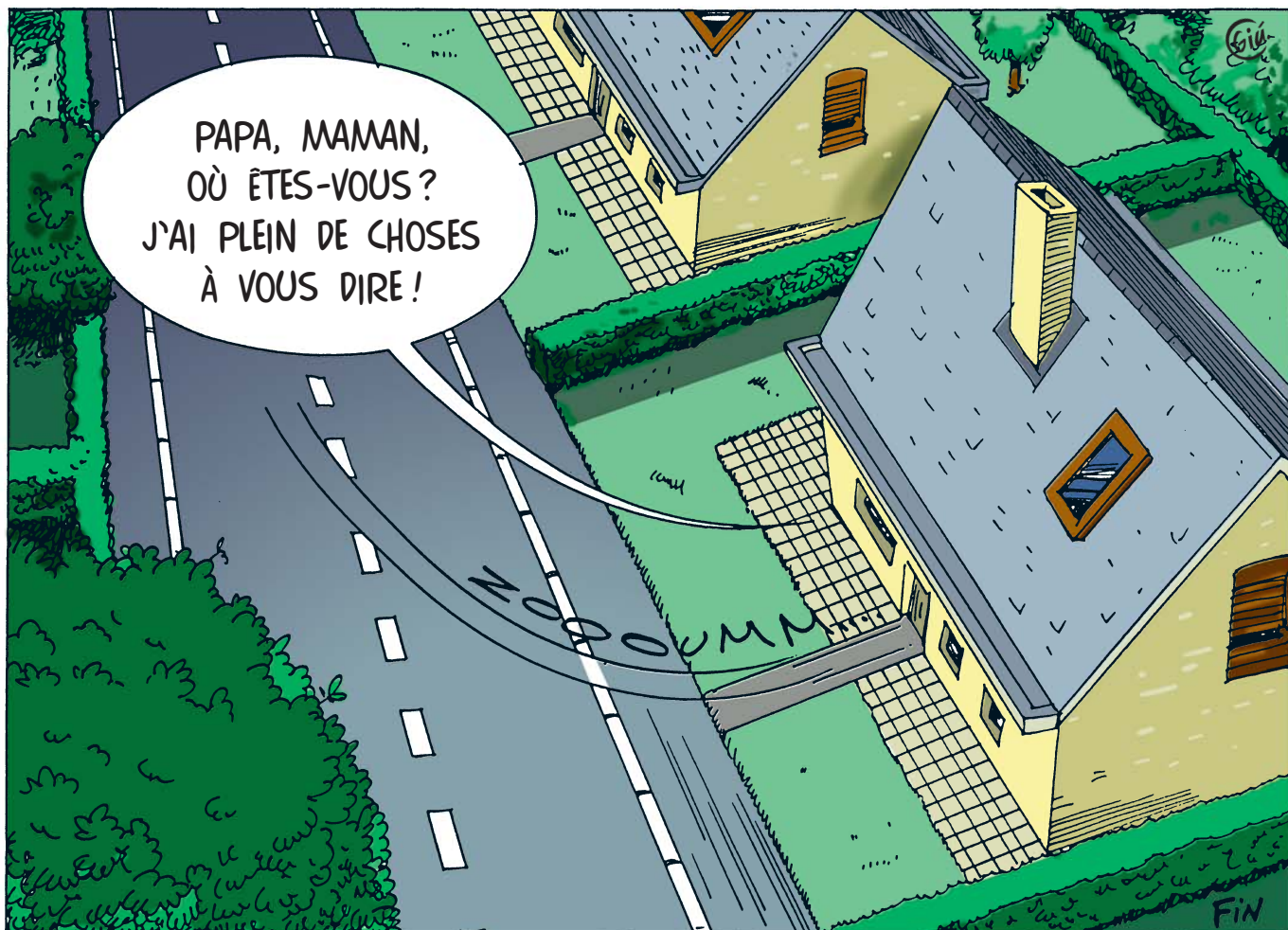
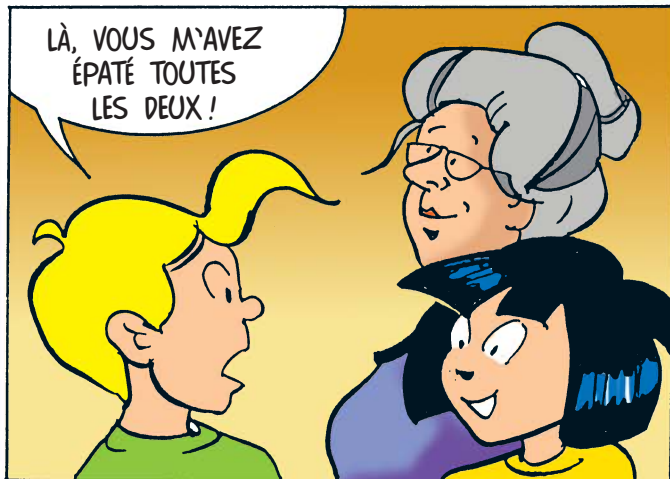
TU VOIS, LES COLLECTES SÉLECTIVES À DOMICILE, C'EST UN AUTRE SYSTÈME QUE LE PARC À CONTE-NEURS MAIS IL EST AUSSI EFFICACE POUR LE RECYCLAGE DES EMBALLAGES!

SACRÉE FAMILLE !



COMME QUOI, IL N'Y A PAS D'ÂGE POUR TRIER. HI ! HI !





**TU** L'AS COMPRIS, DE NOMBREUX SYSTÈMES PERFORMANTS DE COLLECTE DES DÉCHETS EXISTENT DANS TA RÉGION. NÉANMOINS, N'OUBLIE PAS QUE LA MEILLEURE FAÇON DE TRAITER SES DÉCHETS EST ENCORE D'ÉVITER LEUR APPARITION !

**TU** TROUVERAS CI-APRÈS QUELQUES CONSEILS DE PRÉVENTION, SIMPLES MAIS EFFICACES. A TOI, MAINTENANT, DE LES METTRE EN PRATIQUE !

**1** AUTANT QUE POSSIBLE, ÉVITE LES EMBALLAGES INUTILES (LES PRODUITS "CACHÉS" SOUS PLUSIEURS COUCHES DE PAPIER ET DE PLASTIQUE, LES FRUITS ET LES LÉGUMES CONDITIONNÉS EN BARQUETTES DE POLYSTYRÈNE, PAR EXEMPLE) ET CHOISIS PLUTÔT D'ACHETER EN VRAC;



**2** PRÉFÈRE LES GRANDS CONDITIONNEMENTS AUX "MINI-PORTIONS". TU ÉVITERAS ENCORE PAS MAL DE DÉCHETS;

**3** ●PTE POUR DES PRODUITS RÉUTILISABLES (BOÎTE À TARTINES, BOUTEILLES CONSIGNÉES, PILES RECHARGEABLES,). LES EMPLOYER, C'EST MOINS JETER !;



CHOISIS DE PRÉFÉRENCE  
DES EMBALLAGES  
ET DES PRODUITS FACILEMENT  
RECYCLABLES (CARTON, PAPIER,  
VERRE,...);

4



5



UTILISE DES PRODUITS RECYCLÉS  
(CAHIER DE BROUILLON, EMBALLAGES EN  
CARTON, PLASTIQUE RECYCLÉ,...);

AVEC L'AIDE DE PAPA OU  
DE GRAND-PÈRE, FABRIQUE TON  
PROPRE COMPOST À LA MAISON  
À L'AIDE DE MATIÈRES BIO-DÉGRADABLES  
(HERBE, DÉCHETS DE FRUITS OU DE  
LÉGUMES, MARC DE  
CAFÉ,...)



6

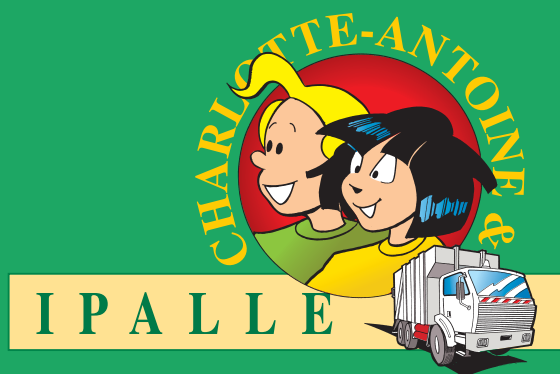


**MAIS ATTENTION !**

IL EST STRICTEMENT INTERDIT DE BRÔLER DES DÉCHETS À DOMICILE (INCINÉ-  
RATION SAUVAGE) OU D'ABANDONNER DES ORDURES SUR LA VOIE PUBLIQUE  
(DÉPÔT CLANDESTIN).

CES PRATIQUES SONT ANTI-ÉCOLOGIQUES ET PEUVENT TE RAPPORTER UNE  
BELLE AMENDE !!

**A** BON ENTENDEUR...



**IPALLE**

CHEMIN DE L'EAU VIVE, 1 - 7503 FROYENNES - TÉL : 069.84.59.88 - FAX : 069.84.51.16 - E-MAIL : INFO@IPALLE.BE