



MINIOPTÈRES
 Exclusivement cavernicoles,
 ils se rassemblent en essaims
 compacts pouvant compter
 plusieurs milliers d'individus.

**PARTICIPEZ
 À L'INVENTAIRE :**
 EN CAS DE DÉCOUVERTE
 DE COLONIE
 CONTACTEZ VOTRE
 "GROUPE CHIROPTÈRES"
 LOCAL, QUI SAURA
 VOUS CONSEILLER.

**Votre
 Contact**



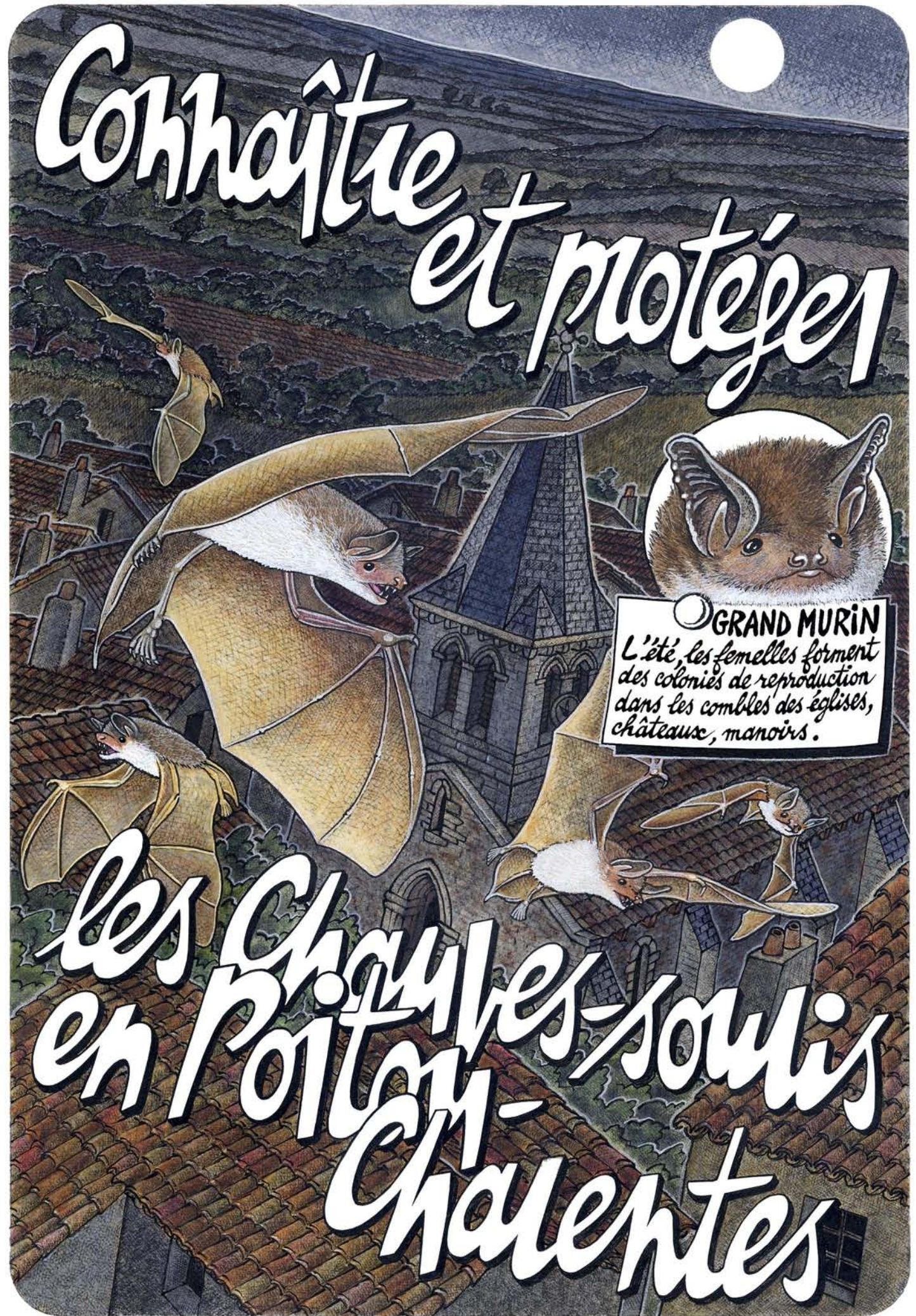
● **CONCEPTION :** 
PHILIPPE & PÉNICAUD Poitou-Charentes
NATURE
 05 49 88 99 83
www.poitou-charentes-nature.asso.fr
 RÉALISATION P. PÉNICAUD © 1998 & 2010

● **AVEC LE SOUTIEN DE :** 
REGION Poitou Charentes
 la démocratie participative


Fondation Nature & Découvertes
 Direction régionale de l'Environnement
 POITOU-CHARENTES

● **AVEC LA PARTICIPATION DE :**

 Charente nature 05 45 91 89 70 charente.nature.free.fr	 LPO 05 46 82 12 34 www.lpo.fr	 NATURE ENVIRONNEMENT 17 05 46 41 39 04 www.nature-environnement17.org	 Deux-Sèvres Nature Environnement 05 49 73 37 36 www.dsne.org	 Vienne Nature 05 49 88 99 04 www.vienne-nature.asso.fr
--	--	--	--	--



Connaître et protéger

GRAND MURIN
 L'été, les femelles forment
 des colonies de reproduction
 dans les combles des églises,
 châteaux, manoirs.

**les Chauves-souris
 en Poitou-Charentes**

LES CHAUVES-SOURIS* NE SONT PAS DES OISEAUX.
CE SONT DES MAMMIFÈRES VOLANTS
QUI ALLAIENT, CHAQUE ANNÉE, UN SEUL PETIT.
CE NE SONT PAS DES SOURIS (RONGEURS).
TOUTES LES CHAUVES-SOURIS D'EUROPE
SE NOURRISSENT D'INSECTES.
EN POÏTOU-CHARENTES, ON COMPTE 20 ESPÈCES

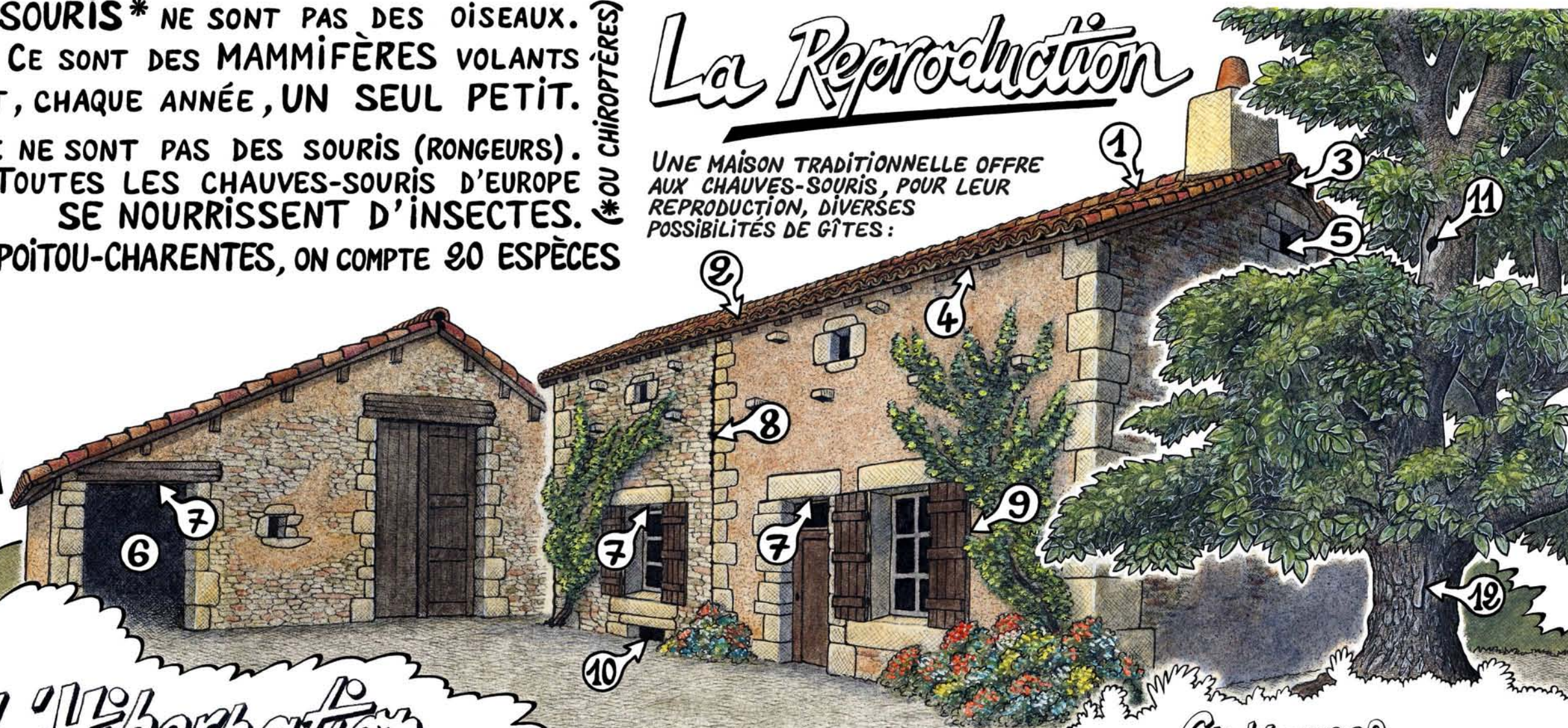
(*OU CHIROPTÈRES)



PIPISTRELLES
 Trois espèces fréquentent les bâtiments hiver comme été. Elles sont parmi les plus petites et les plus communes des chauves-souris du Poitou-Charentes.

La Reproduction

UNE MAISON TRADITIONNELLE OFFRE AUX CHAUVES-SOURIS, POUR LEUR REPRODUCTION, DIVERSES POSSIBILITÉS DE GÎTES :



L'Hibernation

LA RÉGION POÏTOU-CHARENTES POSSÈDE DE NOMBREUSES CAVITÉS SOUTERRAINES: GROTTES, CARRIÈRES ABANDONNÉES, SOUTERRAINS, OÙ LA TEMPÉRATURE (FRAÎCHE) ET LE TAUX D'HUMIDITÉ (ÉLEVÉ) SONT STABLES. UNE DIZAÏNE D'ESPÈCES DE CHIROPTÈRES UTILISENT RÉGULIÈREMENT CES GÎTES POUR HIBERNER.

ILS SONT INDISPENSABLES À LEUR SURVIE.
 PENDANT LA LÉTHARGIE HIVERNALE, LA TEMPÉRATURE DU CORPS S'ABAISSÉ CONSIDÉRABLEMENT, SI BIEN QUE LES CHAUVES-SOURIS SONT ALORS TRÈS FRAGILES.



GRAND RHINOLOPHE
 Hôtes des charpentes en été, ils se rassemblent en hiver dans les cavités. Ils forment alors parfois des essaims de plusieurs centaines d'individus.



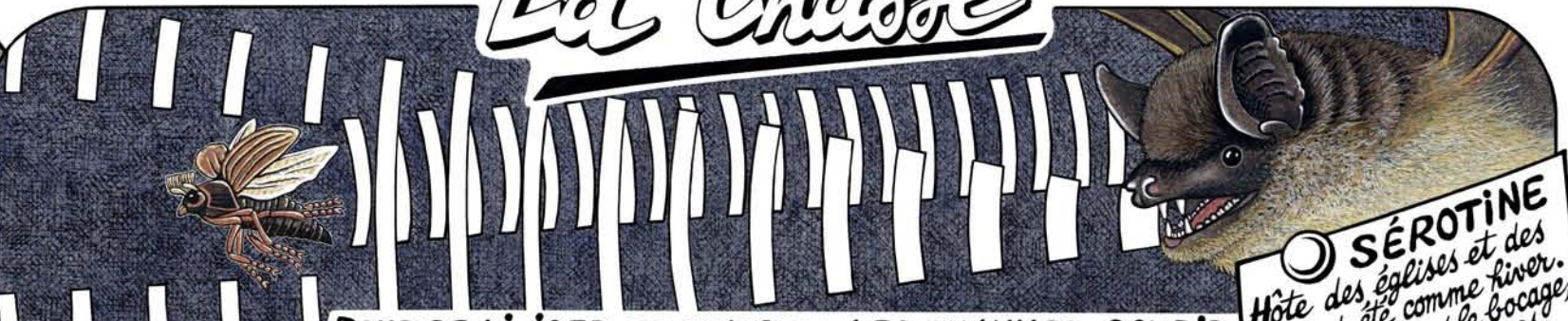
GRANDS RHINOLOPHES EN HIBERNATION DANS UNE CARRIÈRE SOUTERRAINE. ILS SONT ENVELOPPÉS DANS LEURS AILES.

- ① Sous les tuiles faîtières
- ② Sous les tuiles et voliges
- ③ Sous le faite (pignon)
- ④ Sous les rebords du toit
- ⑤ Dans les greniers et combles
- ⑥ Dans les granges
- ⑦ Linteaux des portes, fenêtres
- ⑧ Fissures de maçonnerie
- ⑨ Derrière les volets ouverts
- ⑩ Caves et soupiraux
- ⑪ Dans les trous d'arbres
- ⑫ Sous l'écorce des arbres

Croyances Superstitions

- Elles s'accrocheraient dans les cheveux des femmes ?
- Elles mordraient au cou pour sucer le sang ?
- Elles seraient très prolifiques ?
- Elles porteraient malheur ?

La Chasse



POUR SE DIRIGER ET CHASSER, LES CHAUVES-SOURIS ÉMETTENT DE BREFS CRIS ULTRASONORES, UNE SORTE DE SONAR.

SÉROTINE
 Hôte des églises et des maisons, etc comme hiver. Elle chasse dans le bocage, les villages, les parcs.

Les causes de disparition

elles sont nombreuses



● ACCÈS AUX GÎTES SUPPRIMÉS, EMMURÉS, GRILLAGÉS, JOINTOYÉS

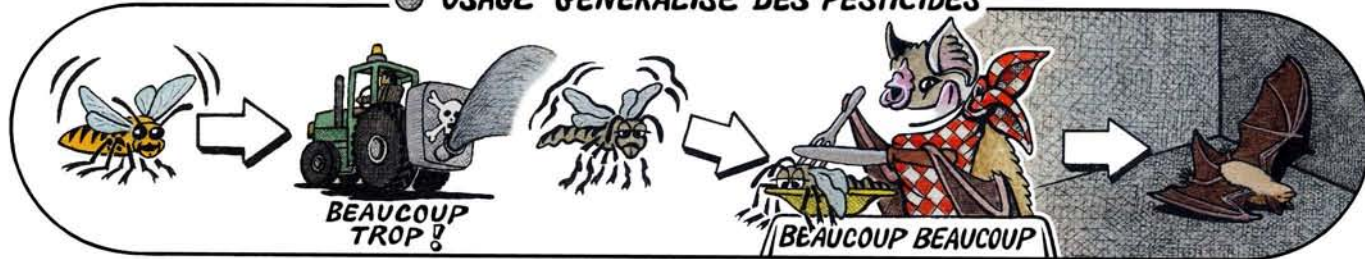


● VANDALISME



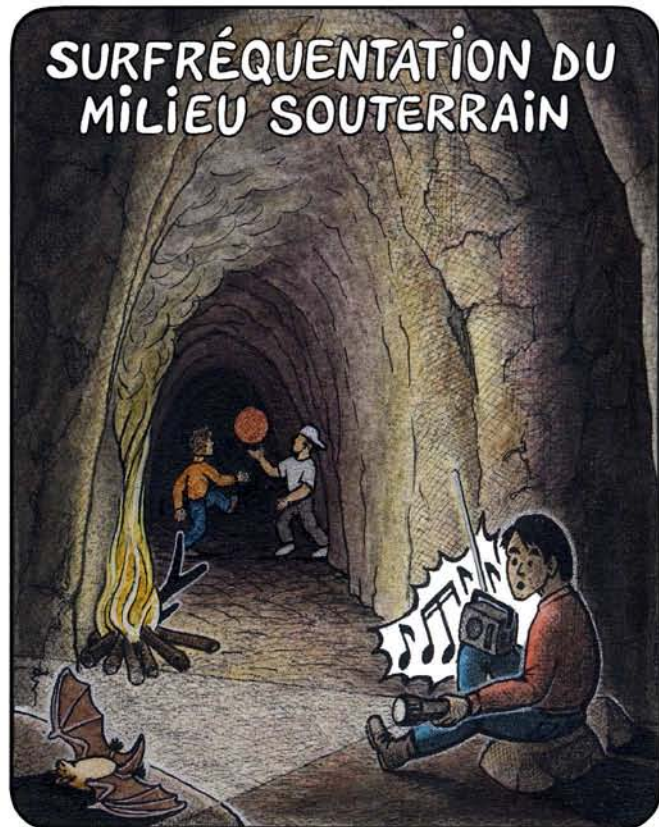
● PRODUITS DE TRAITEMENT DES CHARPENTES TOXIQUES

● USAGE GÉNÉRALISÉ DES PESTICIDES

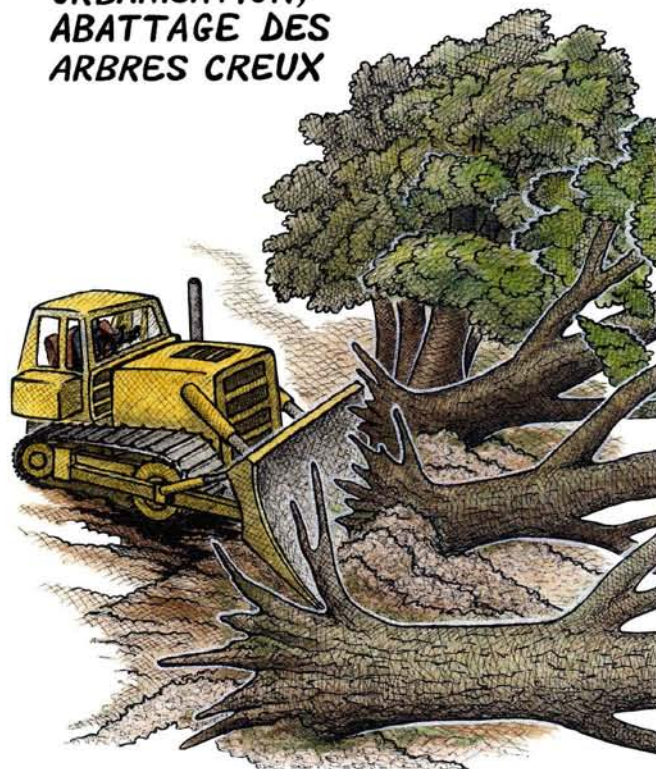


● DÉRANGEMENTS DANS LES GÎTES DE REPRODUCTION ET D'HIBERNATION

SURFRÉQUENTATION DU MILIEU SOUTERRAIN



● MODIFICATION DES PAYSAGES, DESTRUCTION DES HAÏES, DES TALUS, REMEMBREMENT, URBANISATION, ABATTAGE DES ARBRES CREUX



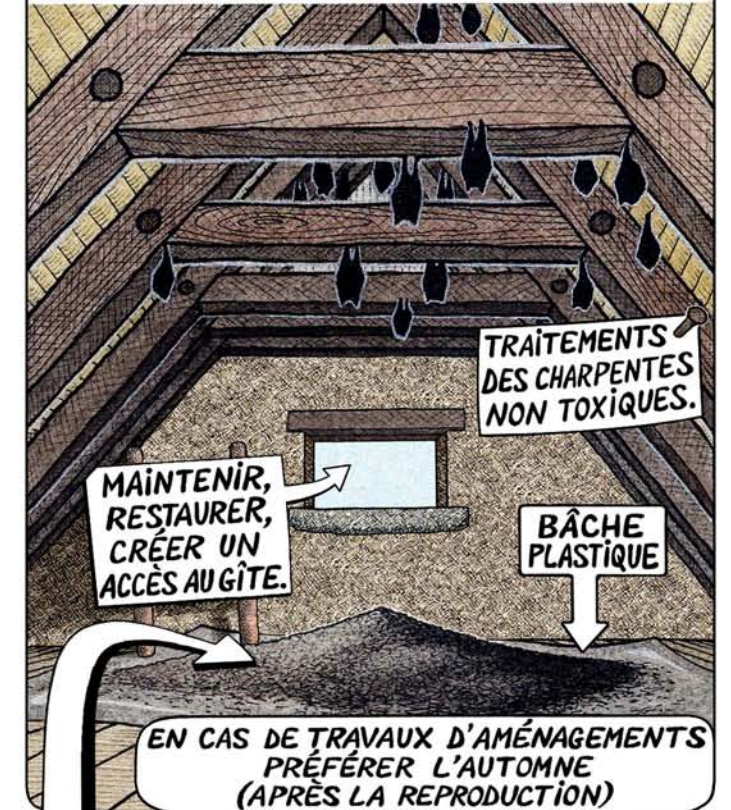
● **BARBASTELLE**
Peu frileuse, elle peut être active même en hiver.

LES CHAUVES-SOURIS SONT DES INDICATEURS D'UNE NATURE EN BONNE SANTÉ. ELLES SONT TOUTES PROTÉGÉES PAR LA LOI, MAIS CETTE PROTECTION SUR LE PAPIER DOIT ÊTRE ASSORTIE DE MESURES "SUR LE TERRAIN".

Protection



FAVORISER L'INSTALLATION DES CHAUVES-SOURIS CHEZ VOUS



"GUANO": EXCELLENT ENGRAIS NATUREL POUR LE JARDIN.



● **NOCTULE**

Elle chasse très haut au-dessus des forêts. Gîtes d'été: trous d'arbres, fissures, mais aussi boîtes de volets roulants et joints de dilatation des H.L.M.