

L'arbre mort, source de vie



Le sureau noir (*Sambucus nigra*) apprécie les sols riches en éléments nutritifs. Les mouches et les abeilles assurent la pollinisation de ses fleurs blanches tandis que les grives se délectent de ses baies riches en vitamines.



Le pic-vert (*Picus veridis*) se régale de fourmis et de larves, en plongeant son bec dans la fourmière.

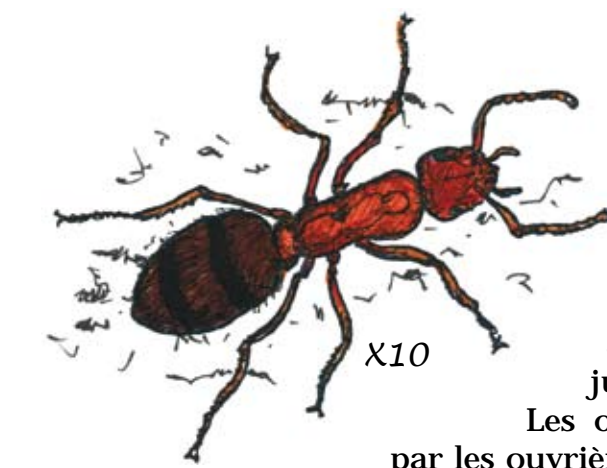
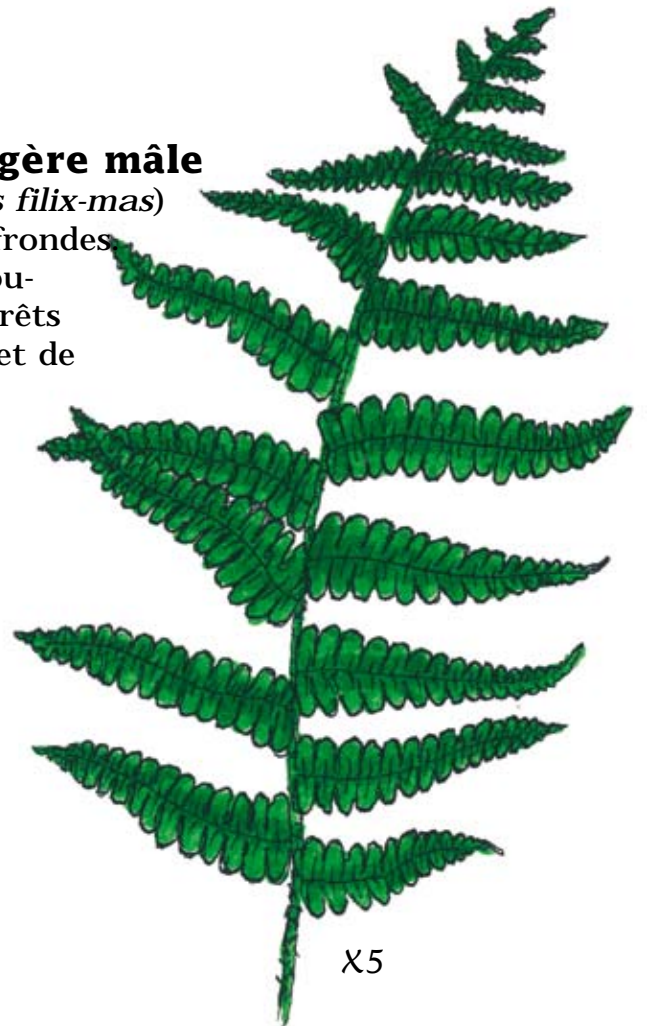


La ronce bleue (*Rubus caesius*) est dotée de fleurs blanches et de fruits de couleur noir bleuâtre.



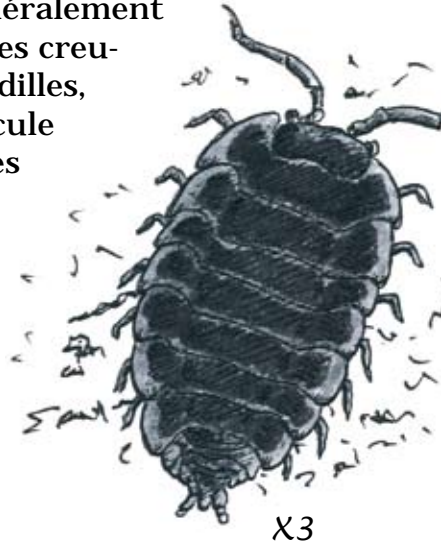
L'Eupatoire chanvrine (*Eupatorium cannabinum*) apprécie la lumière et les sols frais et humides.

La fougère mâle (*Dryopteris filix-mas*) a de longues frondes. On la trouve souvent dans les forêts de châtaigniers et de chênes.



Les fourmis rouges (*Formica rufa*) construisent généralement leur dôme contre une souche qu'elles creusent ensuite et recouvrent de brindilles, de feuilles ou d'aiguilles. Ce monticule abrite des galeries et des chambres jusqu'à plus d'un mètre sous la terre. Les œufs sont gardés dans les chambres par les ouvrières.

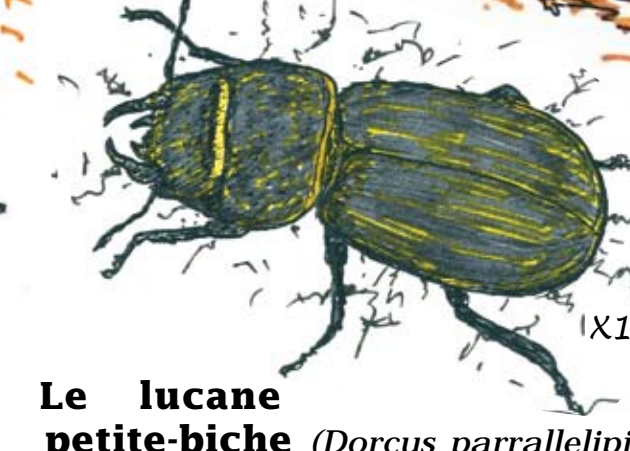
Les fourmis se nourrissent d'insectes, de miellat et de graines. Elles disséminent d'ailleurs les semences de plus de 37 espèces de plantes.



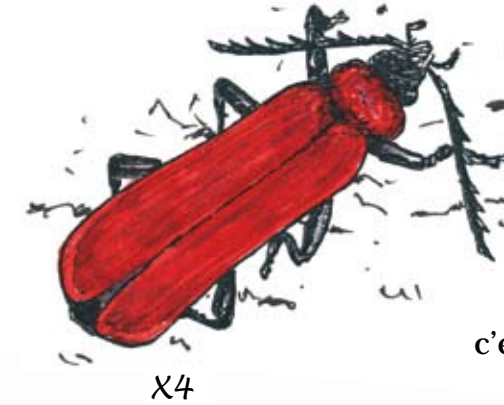
Le cloporte (*Porcellio scaber*) est un crustacé terrestre. En automne et au printemps, il vit au sol, souvent sous les feuilles, les vieilles écorces, les pierres ou dans les souches pourries. En été, on peut le trouver au sommet des arbres, où il se nourrit d'algues microscopiques.



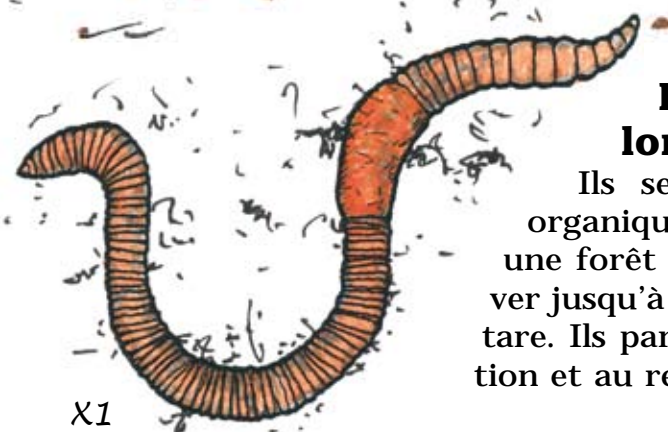
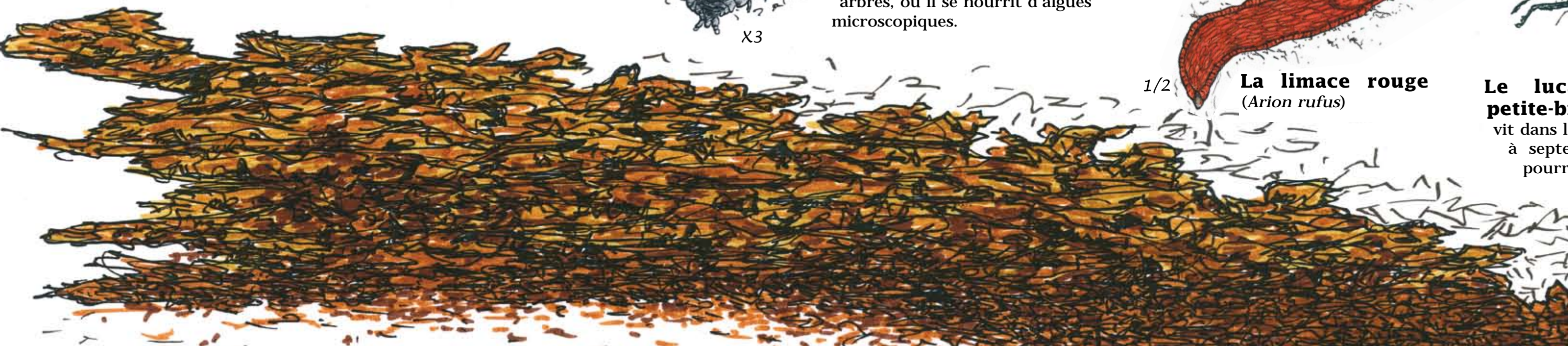
La limace rouge (*Arion rufus*)



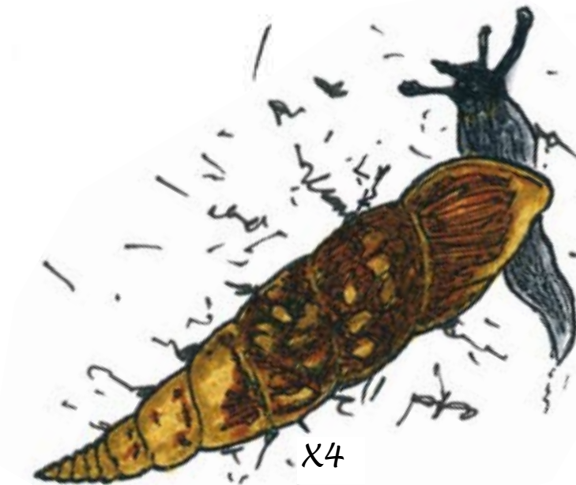
La lucane petite-biche (*Dorcus parrallelipedus*) vit dans les vieilles forêts de feuillus. D'avril à septembre, il recherche des souches pourries pour y pondre.



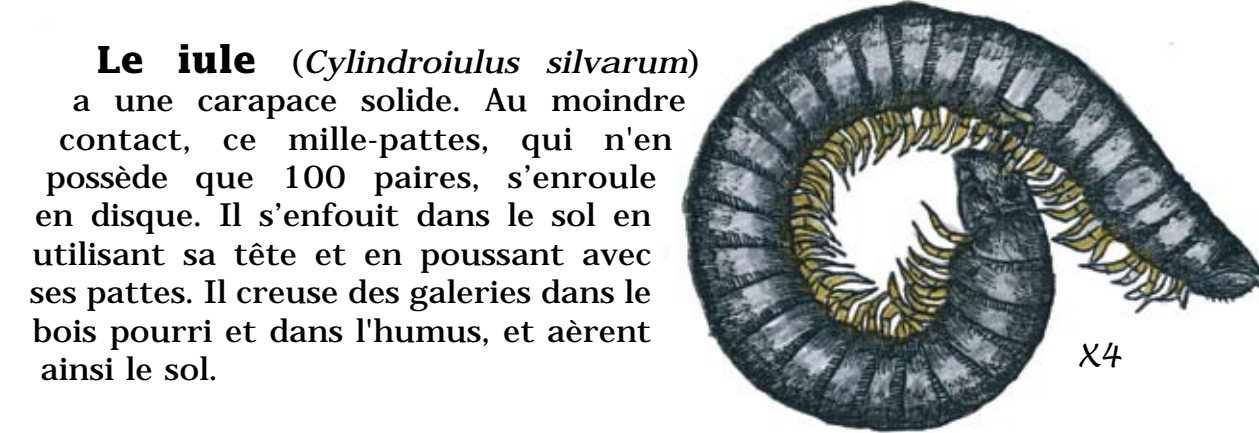
Le pyrochre écarlate (*Pyrochroa coccinea*) a un corps rouge écarlate et des antennes dentelées comme un peigne. La présence d'arbres morts en forêt est vitale pour ce coléoptère : il pond ses œufs dans des vieilles souches, et dans les fissures d'écorce des feuillus où séjournent déjà des invertébrés xylophages, c'est-à-dire « mangeurs de bois ».



Les vers de terre ou lombrics vivent dans le sol. Ils se nourrissent de matières organiques et d'excréments. Dans une forêt de feuillus, on peut trouver jusqu'à 25 000 lombrics par hectare. Ils participent à la décomposition et au recyclage de la litière.

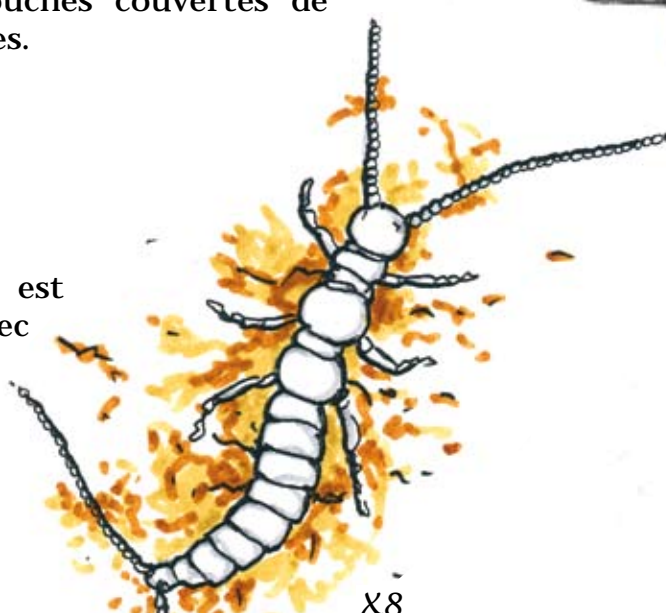


La clausilie (*Clausilia* sp.) est un escargot présent dans les forêts humides. Par temps sec, elle ferme complètement sa coquille pour mieux supporter la sécheresse. Elle se nourrit principalement sur les souches couvertes de mousses.



Le iule (*Cylindroiulus silvarum*) a une carapace solide. Au moindre contact, ce mille-pattes, qui n'en possède que 100 paires, s'enroule en disque. Il s'enfouit dans le sol en utilisant sa tête et en poussant avec ses pattes. Il creuse des galeries dans le bois pourri et dans l'humus, et aère ainsi le sol.

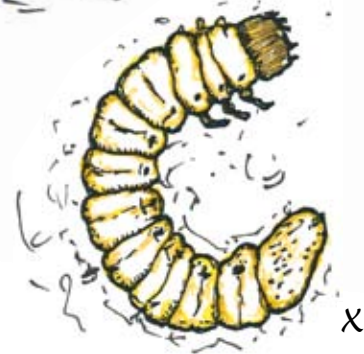
Le diploure (*Campodea fragilis*) est un petit animal blanc, sans yeux, avec de longues antennes dont les éléments s'enchaînent en rangs de perles. Il se cache sous l'écorce des conifères, dans les souches, sous les cailloux et très souvent dans les sols humides.



Le collembole se remarque dans l'humus par ses bonds. Il vit dans les couches superficielles du sol, dans les écorces ou dans les lamelles des champignons. C'est un décomposeur essentiel de la forêt : il ronge les feuilles, permettant ainsi aux cloportes, aux champignons et aux bactéries de continuer le travail. Ensemble, ils recyclent ensemble les éléments nutritifs de la forêt.



La couleuvre à collier (*Natrix natrix*) affectionne les lieux humides des forêts de feuillus. Elle adore l'eau où elle se déplace aisément. Elle se nourrit de vertébrés terrestres comme les souris, les mulots, les oisillons, mais préfère ceux qui vivent dans l'eau, comme les grenouilles et même parfois les poissons.

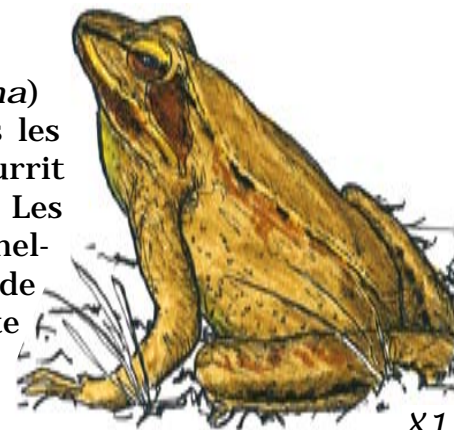


La larve de lucane se développe pendant 5 à 8 ans dans le bois, le réduisant en poussière.



Le hérisson d'Europe (*Erinaceus europaeus*) a le dos recouvert de 5 000 piquants ! Peu sociable, il vit seul. Il roule en boule en cas de danger, ce qui le rend inattaquable. Il se nourrit d'insectes, de mollusques, de lombrics, de baies et de fruits. Il hiberne souvent sous un tas de feuilles dans les forêts de feuillus.

La grenouille agile (*Rana dalmatina*) se cache souvent durant la journée sous les ronces et les feuilles mortes. Elle se nourrit d'insectes, de lombrics et de limaces. Les mâles hibernent dans la vase, les femelles sur terre sous une épaisse couche de feuilles. Elle pond dans l'eau stagnante ou à faible courant.



Lorsqu'il est à terre, l'arbre abrite toute une population discrète et indispensable au recyclage de la forêt : c'est la richesse de la forêt..