

Biodiversité des invertébrés des rivières

Des centaines, voire des milliers d'invertébrés, animaux sans squelette interne, vivent dans les cours d'eau. La plupart de ces animaux sont visibles à l'œil nu, mais beaucoup vivent cachés.

Les scientifiques analysent leur anatomie, leur forme, leur mode de vie et leur écologie, qu'ils corrélient avec la qualité physique et chimique du cours d'eau.



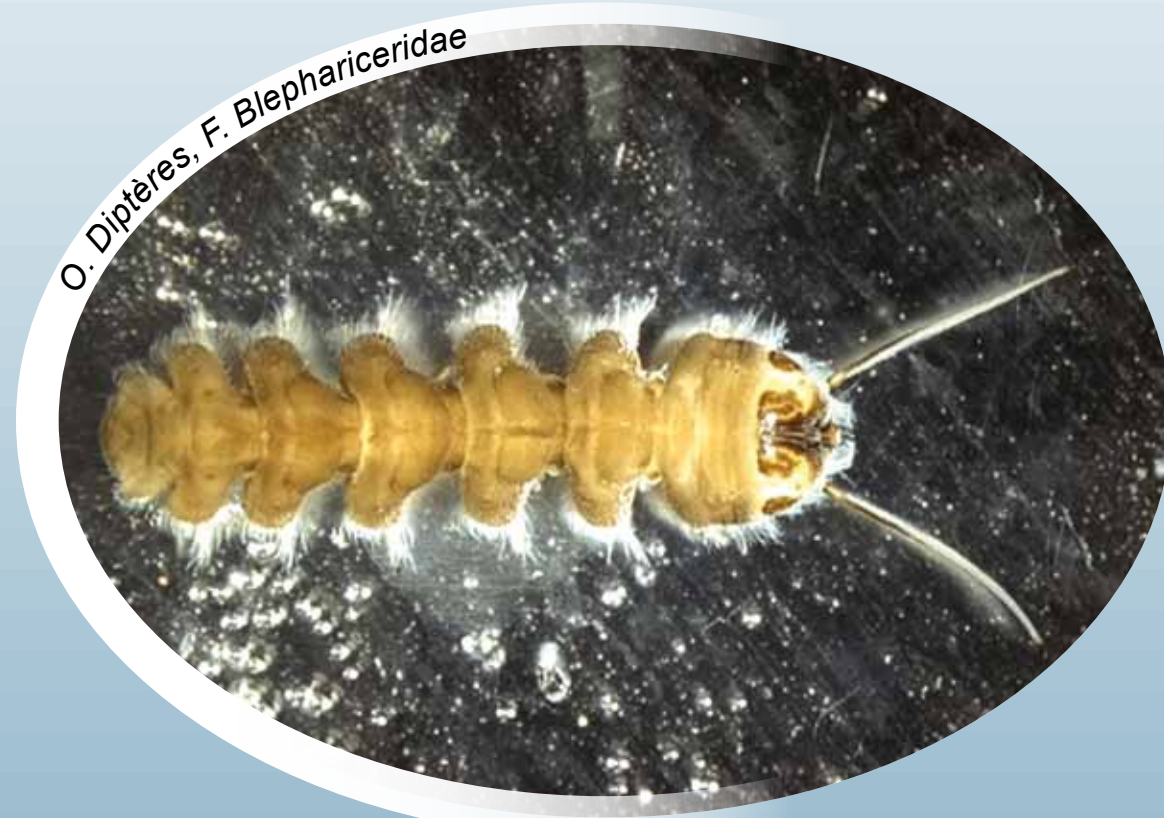
Planaire au corps très plat, prédateur-suceur d'invertébrés
Taille 15 mm



Sangsue avec ventouses aux extrémités, animal prédateur-suceur de Mollusques Gastéropodes
Taille 20 mm



Mollusque vivant plutôt dans courant ; racleur de micro-algues
Taille 11 mm



Larve d'Insecte à disques adhésifs ventraux, vit dans courant très rapide ; racle micro-algues
Taille 10 mm



Larve et nymphe d'Insecte - la larve à ventouse postérieure vit dans courant rapide ; filtre débris et microflore
Taille 10 mm



Larve d'Insecte très aplatie, yeux sur face dorsale de la tête et branchies abdominales ; racle micro-algues et débris
Taille 15 mm



Larve d'Insecte à branchies ventrales en touffes ; tisse un filet de soie dans courant pour piéger débris, algues et invertébrés
Taille 20 mm



Larve d'Insecte à gros crochets postérieurs pour résister au courant et se déplacer, branchies sur les côtés de l'abdomen, deux paires de pattes postérieures ; invertébré prédateur qui chasse d'autres invertébrés
Taille 25 mm



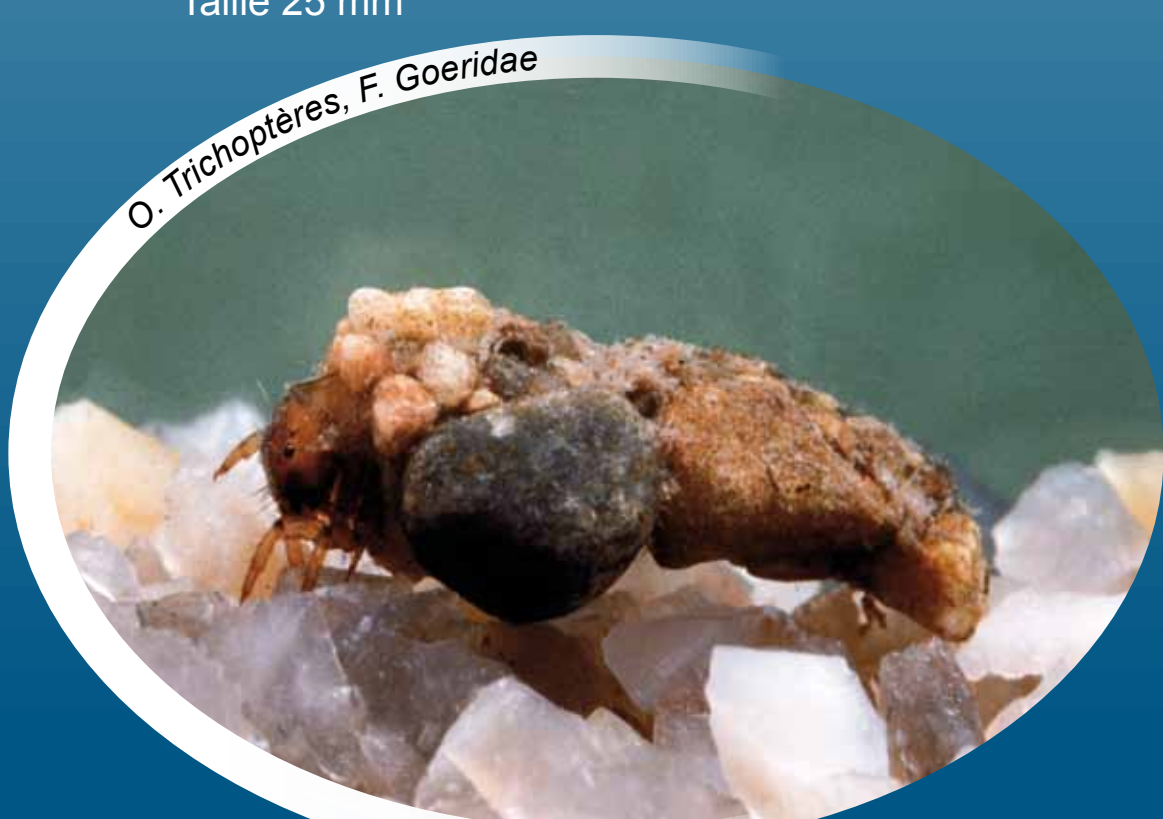
Larve d'Insecte de grande taille, très sensible à l'oxygène, trachéobranchies sous thorax, motifs jaunes sur dos, deux griffes aux pattes ; animal chasseur, à tête large, surtout prédateur d'invertébrés
Taille 30 mm



Larve d'Insecte à branchies simples abdominales, griffe à chaque patte, trois cerques postérieurs multiarticulés et corps fusiforme adapté à la nage ; invertébré racleur d'algues ; très commune et proie recherchée
Taille 12 mm



Larve d'Insecte sensible à la qualité de l'eau, fourreau arqué de grains de sable disposés régulièrement, d'aspect lisse ; racle micro-algues et broie invertébrés morts
Taille 17 mm



Larve d'Insecte à fourreau de grains de sable avec surcharges latérales ; racle micro-algues sur substrats
Taille 11 mm



Larve d'Insecte à corps plus sombre sur le dos et clair dessous, détritivore ; racle débris organiques et algues sur cailloux
Taille 13 mm



Larve d'Insecte à quatre paires de branchies abdominales visibles dorsalement et « épines » dorsales pour s'accrocher à la végétation ; se nourrit d'algues et de débris organiques
Taille 9 mm



Larve d'Insecte à fourreau cylindroconique fait exclusivement de soie ; racle algues et fins débris fixés au substrat dans le courant
Taille 10 mm



Larve d'Insecte à fourreau de grains de sable mal agencé, en dôme ; racle micro-algues et débris sur pierres dans le courant
Taille 11 mm



Larve d'Insecte à trachéobranchies sur le cou, habite dans cailloux et mousses ; invertébré détritivore, broyeur de débris végétaux
Taille 11 mm



Larve d'Insecte, bonne nageuse très rapide, pointes visibles sur abdomen, parfois fouisseur dans sable ; invertébré détritivore, broie débris organiques fins
Taille 18 mm



Larve d'Insecte, grande, fouisseuse dans sables et graviers, branchies abdominales en forme de plume, rabattues sur le dos ; broie débris organiques et végétaux
Taille 30 mm



Insecte adulte (taille 3 mm) et larve (taille 7 mm) vivent dans zones rapides à lentes des rivières ; racle algues sur plantes aquatiques ou sur cailloux et broie débris organiques



Larve d'Insecte allongée à fourreaux alaires parallèles ; animal détritivore, broyeur de débris végétaux
Taille 9 mm



Crustacé, Amphipode aplati latéralement, très mobile, à tendance fouisseur, sur tous types de supports à l'abri du courant ; broyeur omnivore
Taille 25 mm



Larve d'Insecte, Chironome de grande taille, respire à travers le tégument, se déplace avec fausses pattes ; animal prédateur d'invertébrés
Taille 20 mm



Larve d'Insecte, Chironome abondant dans zones sans courant, riches en vase ; respire à travers tégument et quelques branchies postérieures ; se nourrit de débris organiques dans vase
Taille 25 mm



Insecte adulte (taille 6 mm) et larve (taille 8 mm) respirent en surface, dans zones calmes ; adulte à pattes postérieures nageuses ; larve et adulte prédateurs



Larve d'Insecte, larve de « demoiselle » vit dans zones peu rapides des rivières, respire grâce aux trois lamelles à l'extrémité de l'abdomen ; prédateur strict d'invertébrés et de vertébrés
Taille 25 mm



Sangsue, à quatre paires d'yeux rouges ; prédateur avaleur d'invertébrés
Taille 40 mm



Hydracarien, acarien d'eau douce, à coloris très variés ; parasite de poissons
Taille 1 à 2 mm



Mollusque Bivalve à coquille striée très épaisse ; filtreur
Taille 3 cm



Mollusque Gastéropode, racleur de débris et brouteurs de végétaux ; vit sur végétaux ou autres supports
Taille 6 mm



Crustacé, Isopode à corps aplati dorso-ventralement, branchies ventrales, se déplace en marchant, peut s'enfouir dans vase et débris organiques ; broyeur détritivore
Taille 18 mm



Larve d'Insecte à grandes branchies abdominales articulées, rampe dans sables fins et vases des rivières assez froides ; chasse invertébrés aquatiques
Taille 30 mm

Cl. Classe
O. Ordre
F. Famille
s.F. sous-Famille
Tr. Tribu
g. genre