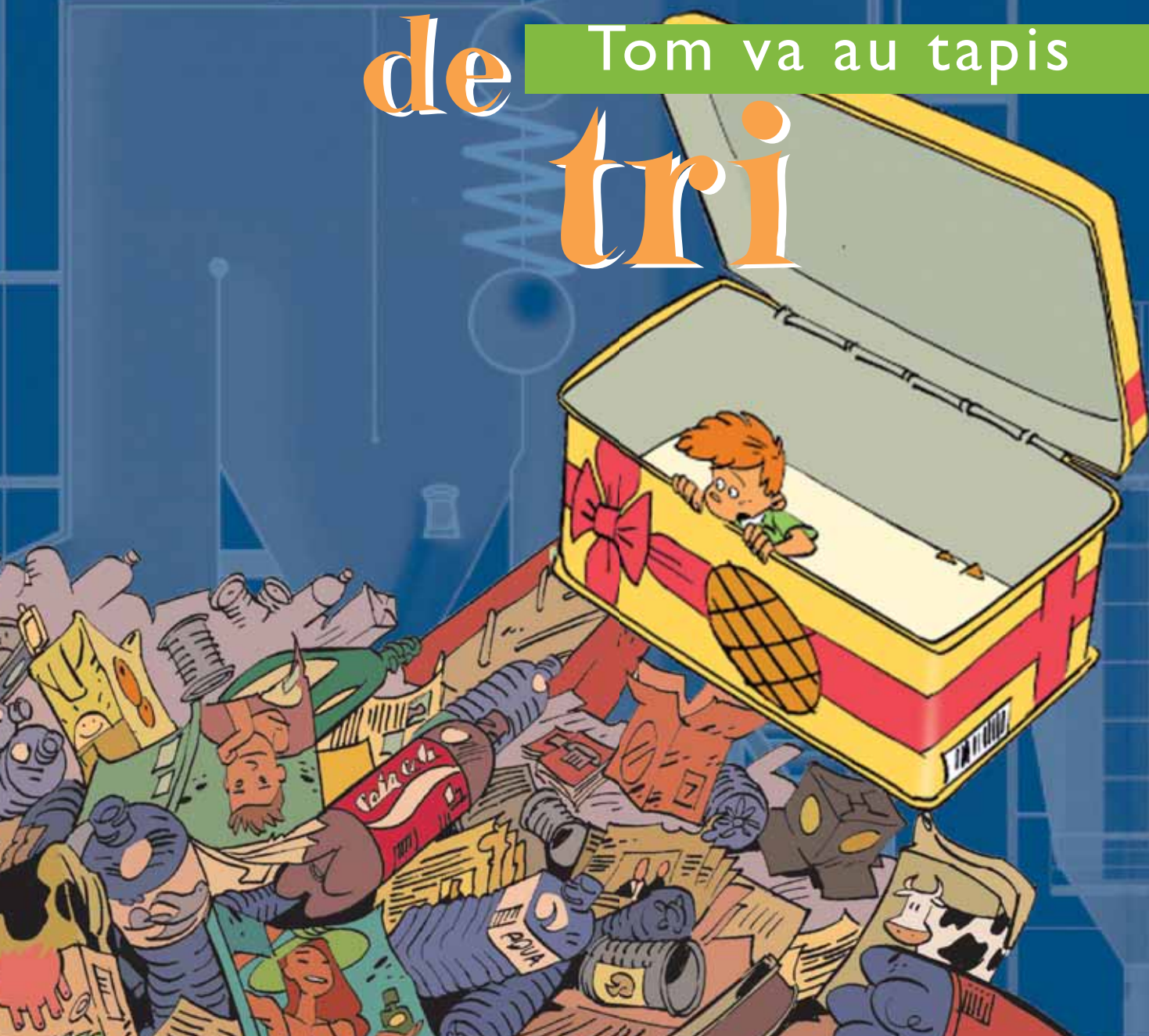
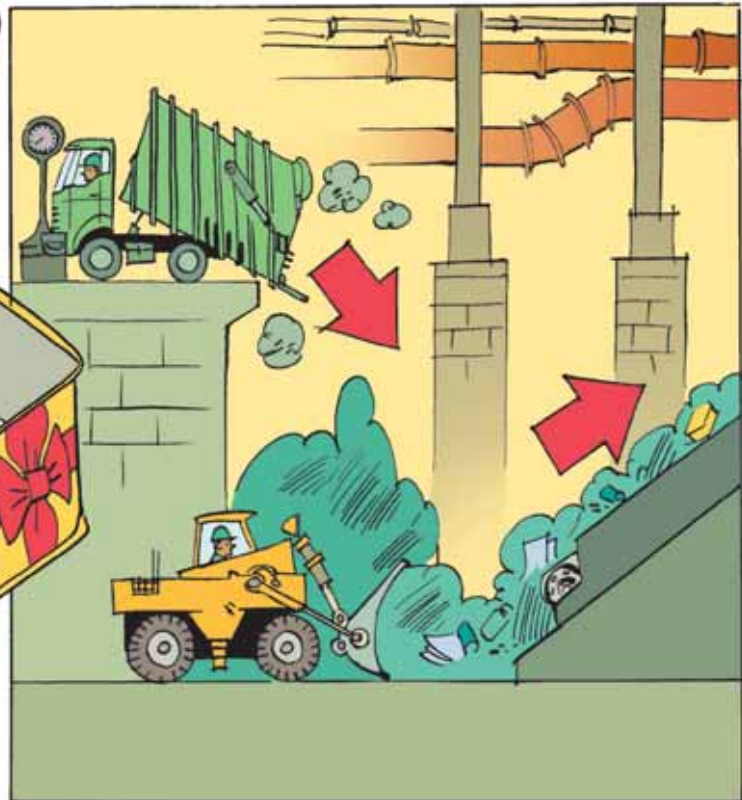
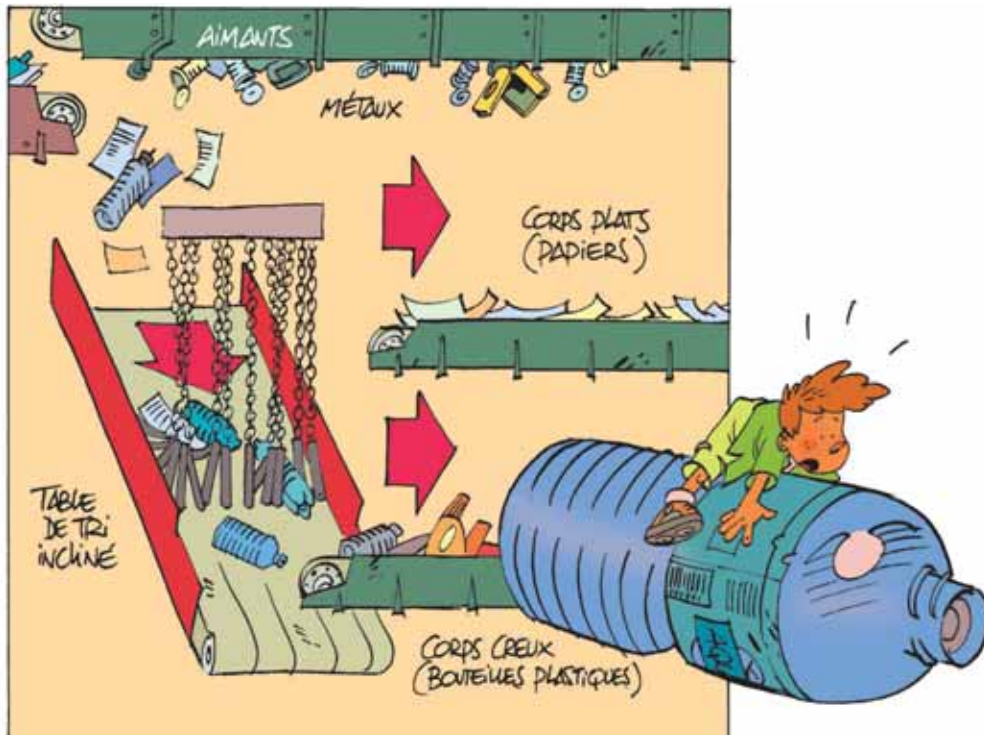


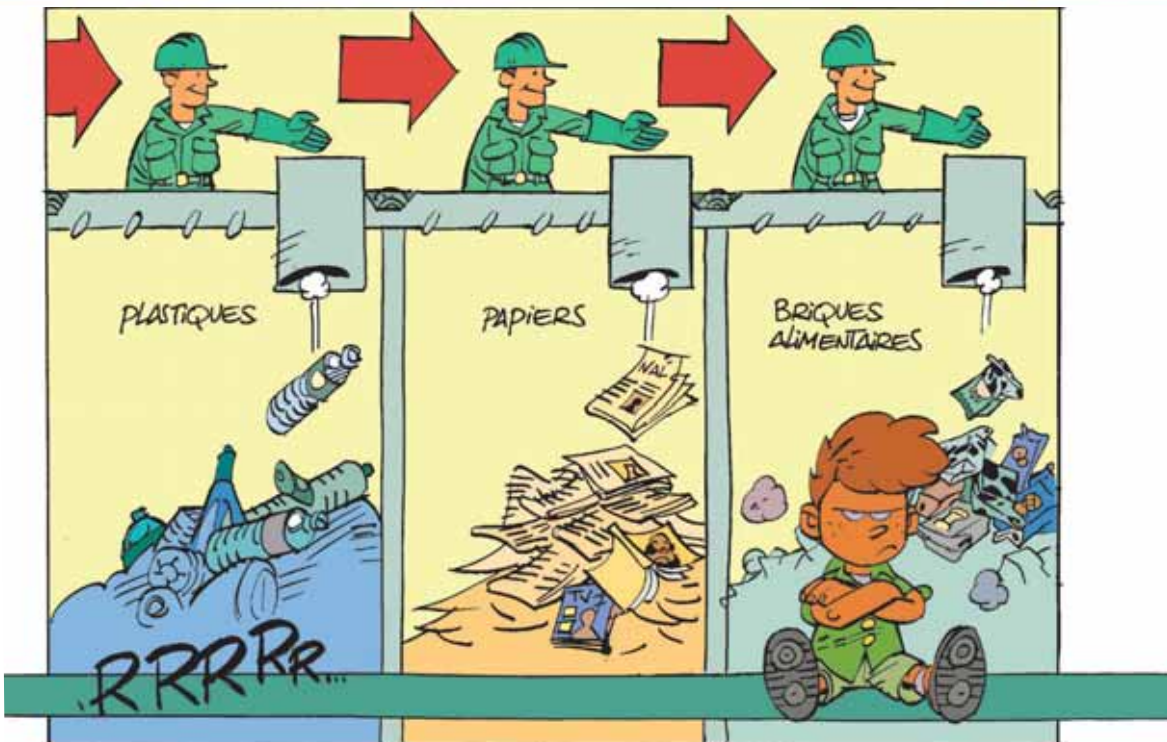
le centre de tri

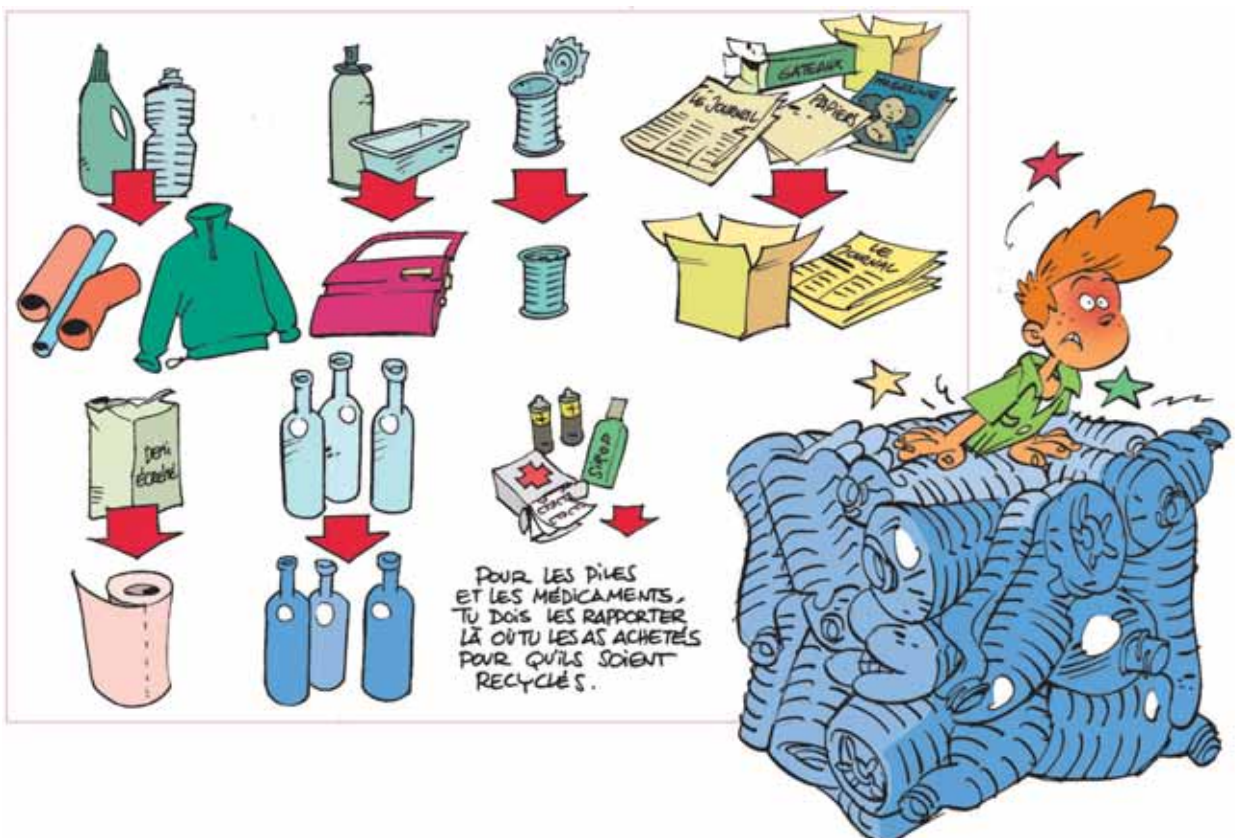
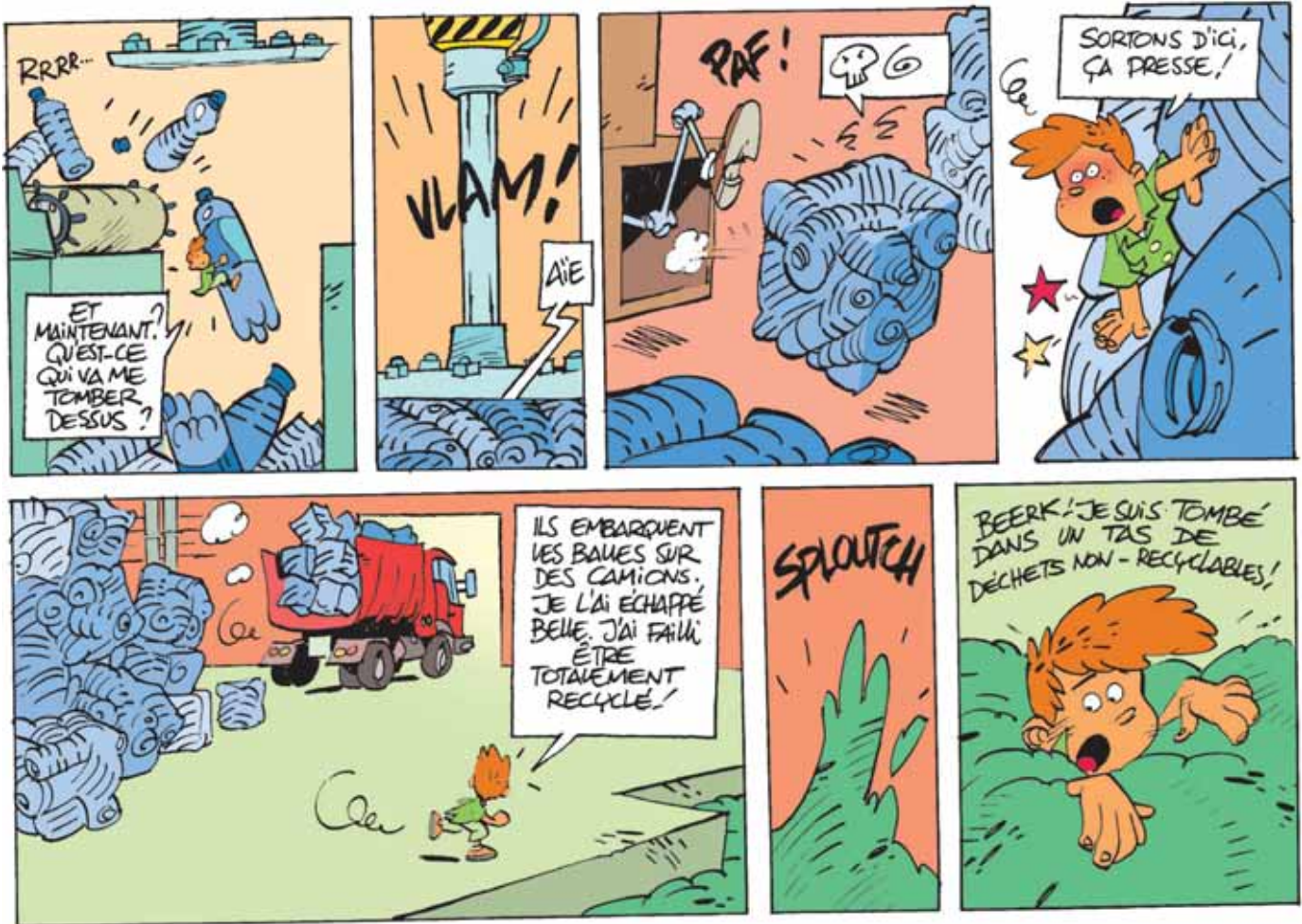
Tom va au tapis





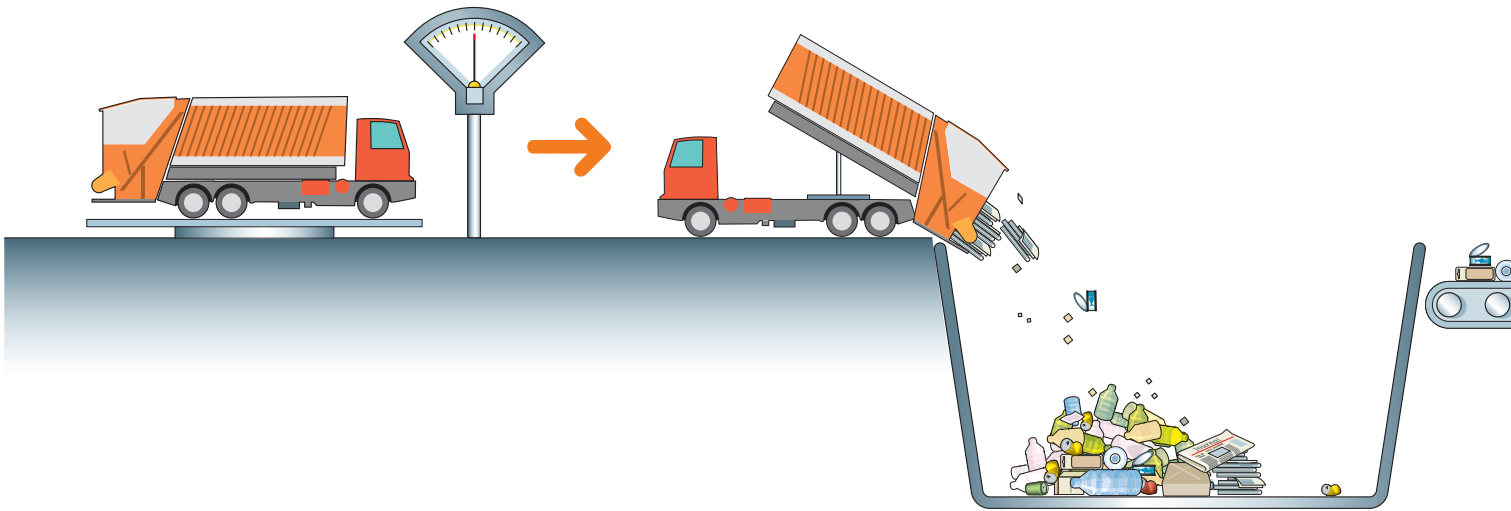






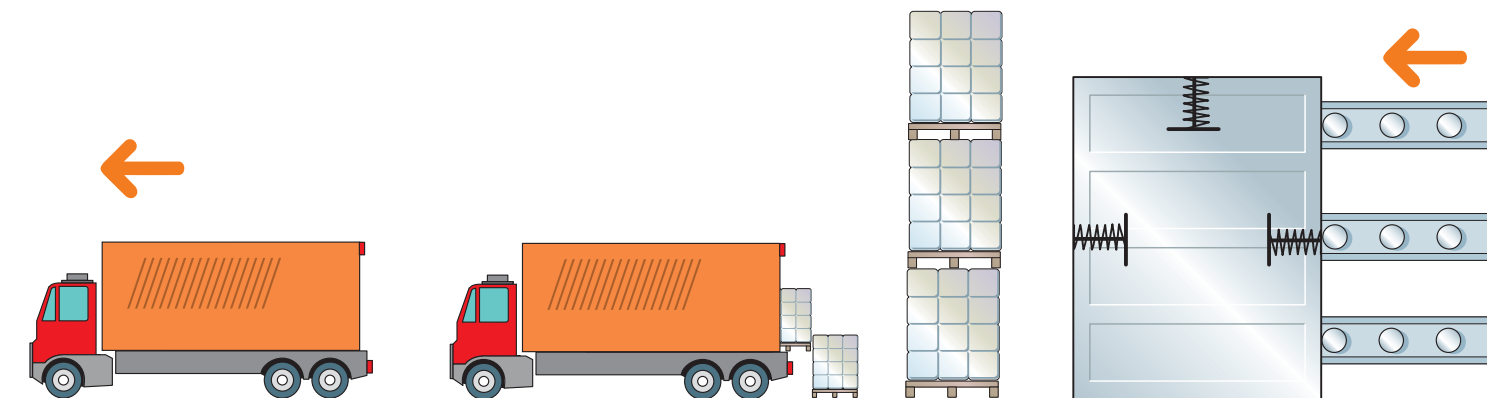
1 Pesée
du camion benne

2 Fosse
de réception

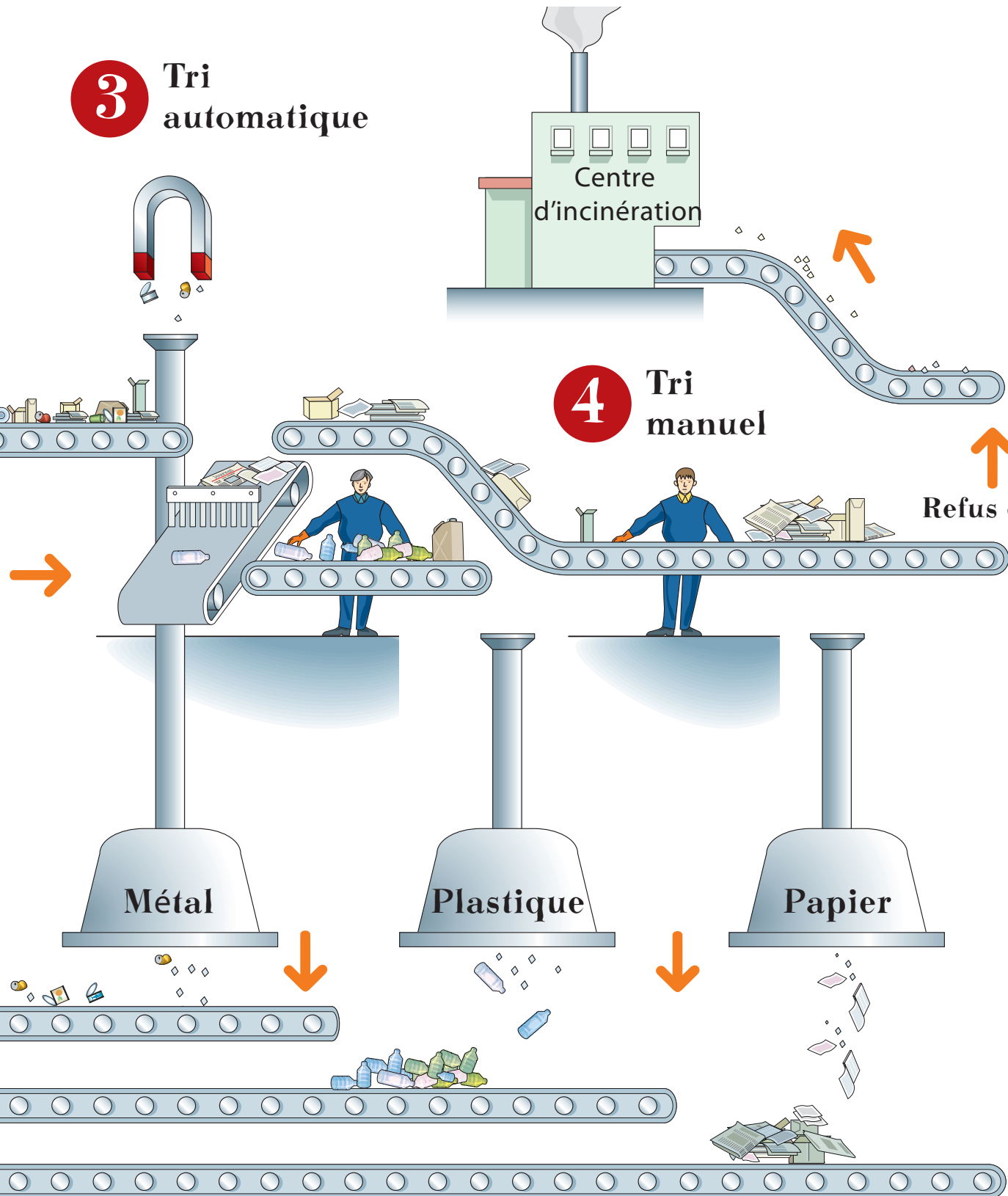


6 Acheminement
vers les filières
de recyclage

5 Presse
à balle

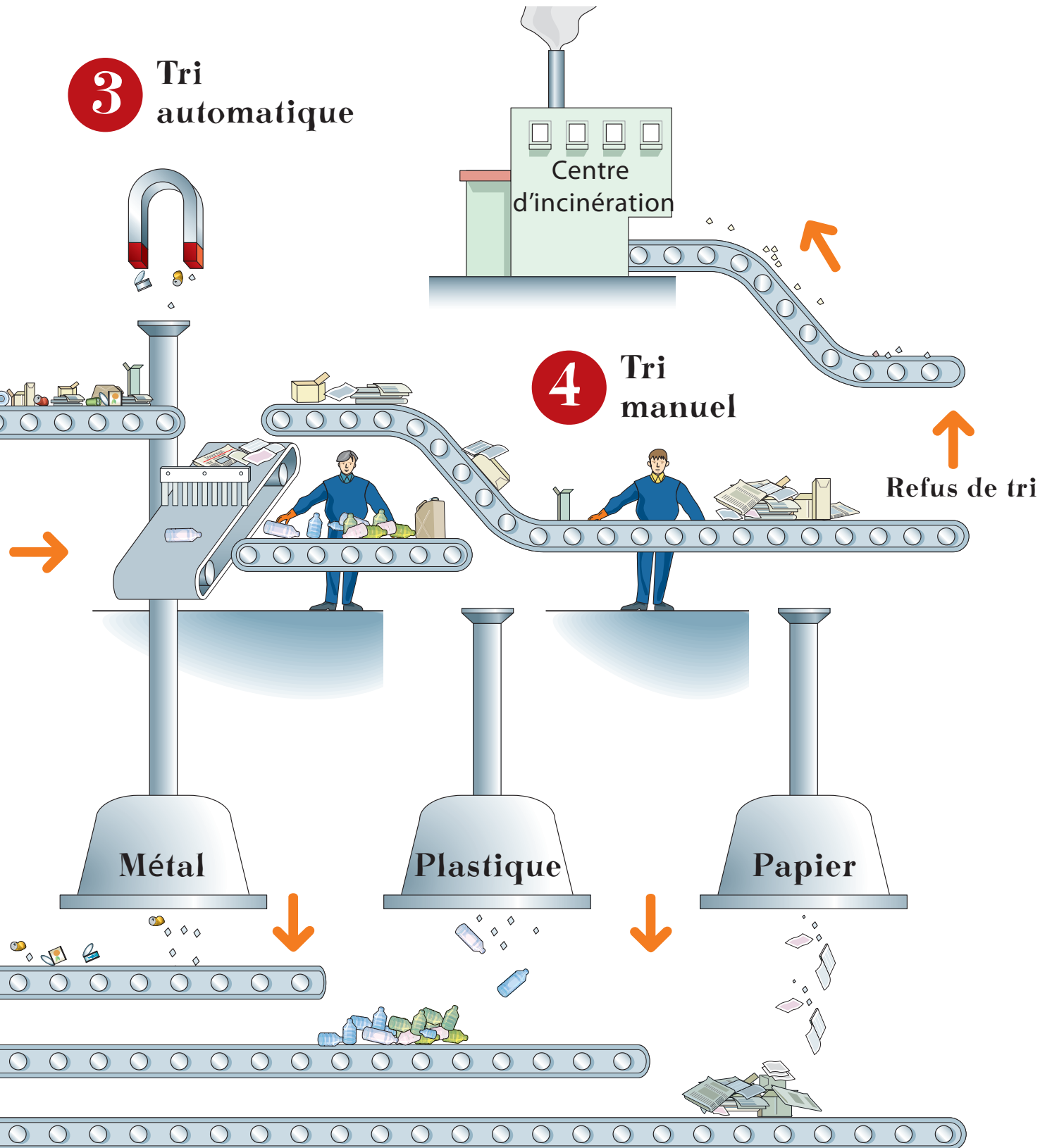


3 Tri automatique



4 Tri manuel

Refus de tri



Questions-Réponses

- 1 Si tu jettes ton papier de bonbon dans la nature, à ton avis, combien de temps faut-il avant qu'il soit dégradé ? et si tu jettes une bouteille en plastique?
- 2 Combien faut-il de canettes en aluminium pour fabriquer 1 vélo?
- 3 Combien faut-il de bouteilles en plastique pour fabriquer une polaire?

- 1 5 ans pour un papier de bonbon et plus de 500 ans pour une bouteille en plastique.
- 2 670 canettes en aluminium = 1 vélo
- 3 27 bouteilles en plastique = 1 polaire

