



線の種類

やま お せん
山折り線

たに お せん
谷折り線

つくるのに必要な道具

- はさみ
- カッター
- 定規
- のり (木工用)

あると便利な道具

- カッティングマット
- へら (わりばしの先端をへら状にしたものや、よぶんな厚紙をへらにしたもの)

※ はさみやカッターをつかうときには、けがをしないようにじゅうぶんちゅういしましょう。

1

「くち」は、しよっかくをまんなかから折ってはりあわせませす。



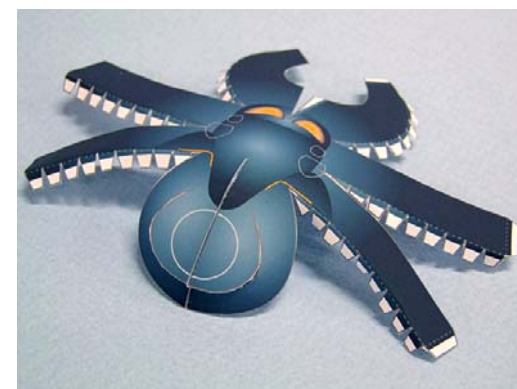
2

できあがった「くち」を「あたま」にのりづけします。目の下のラインから、ほんのすこしはなれた位置にのりづけしましょう。



3

「むね」を組み立てます。まえのほうからじゅんにのりづけしていくと、つくりやすいでしょう。





スズメバチ のつくりかた

4

組みあがった「むね」に「つなぎぶひん」をまるめてからのりづけします。



5

「はら」を組み立てます。これもまえのほうからじゅんにのりづけすると、つくりやすいでしょう。まえにあるあなには、あらかじめ切れめを入れておきましょう。



6

「つなぎぶひん」を「はら」のあなにさしこむようにして、のりづけします。



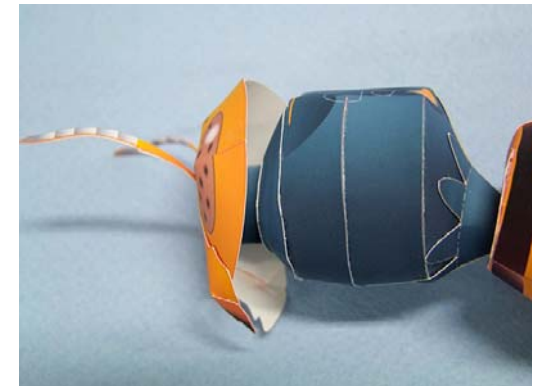
7

「くび」を^{しゃしん}写真のように組み立てたあと、「むね」にのりづけします。



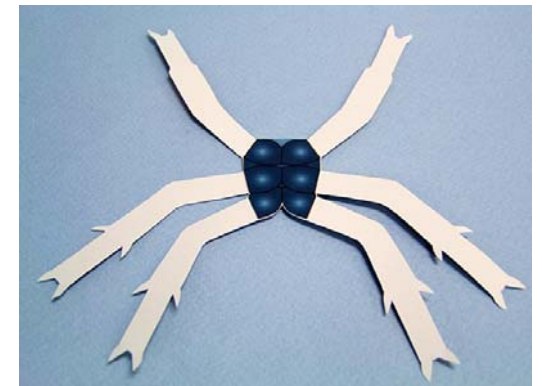
8

「くび」に「あたま」をのりつけします。



9

「あし」はまんなかのぶぶんを山折りせんで折って、はりあわせておきます。

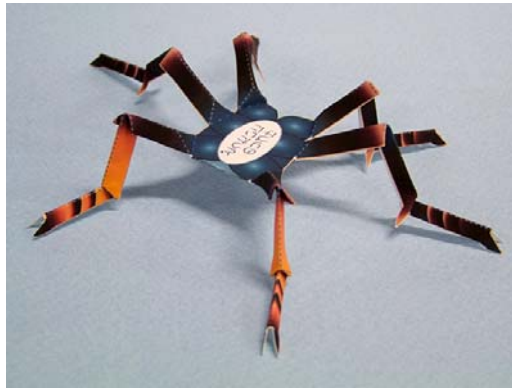




スズメバチ のつくりかた

10

「あし」を山折りせん、谷折りせんにそって折りましょう。



11

できあがった「あし」を「むね」の下にのりづけします。



12

「あし」がついたじょうたいは、こんなかんじです。



13

せなかには「うしろばね」から先にのりづけします。



14

つぎに「まえばね」をのりづけしましょう。



15

さあ、かんせいです！

