



【完成写真】

線の種類

やま お せん
山折り線

たに お せん
谷折り線

つくるのに必要な道具

- はさみ
- カッター
- じょうぎ 定規
- のり (木工用) もっこうよう

あると便利な道具

- カッティングマット
- へら (わりばしの先端をへら状にしたものや、よぶんな厚紙をへらにしたもの) せんたん じょう あつがみ

※ はさみやカッターをつかうときには、けがをしないように
じゅうぶんちゅういしましょう。

1

「め」を、組み立てます。

まるめるようにのりづけして、
右上の写真のように組み立てま
す。



2

「あたま」は箱のように組み立て
ます。



3

「あたま」に「め」をのりづけし
ます。



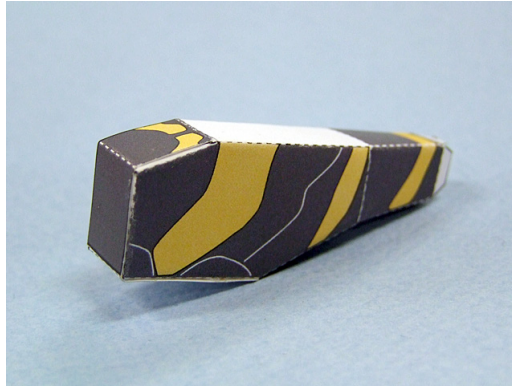


トンボ

のつくりかた

4

「むね」を、組み立てます。



5

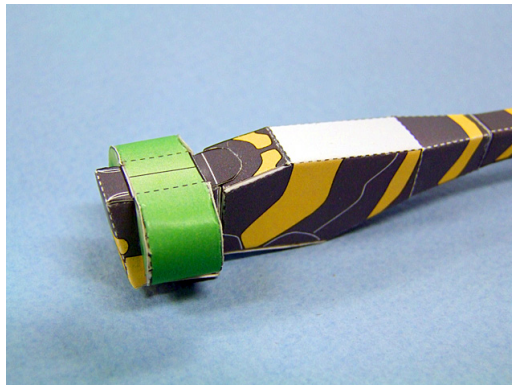
組み立てた「むね」に「はら」をのりづけします。

「はら」のせんたんのところもはりあわせませす。



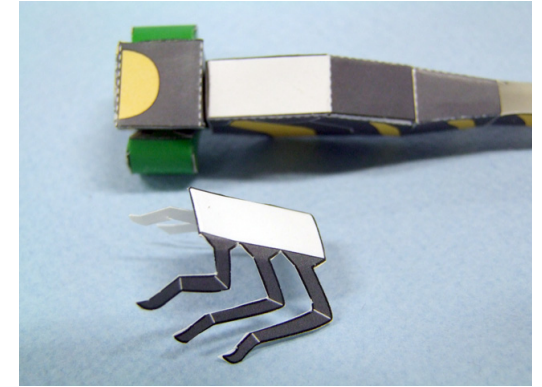
6

「あたま」のまるいのでっばりにのりをつけて「むね」にのりつけします。



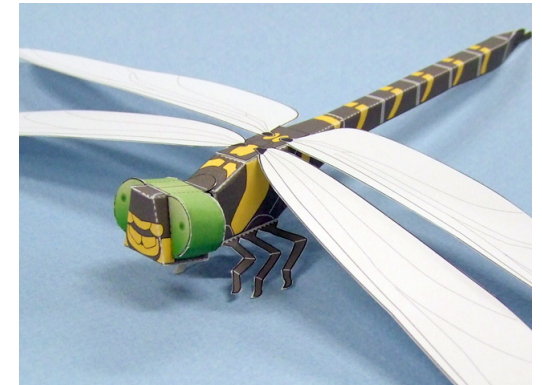
7

「あし」はまんなかから2つに折ってはりあわせてから、「むね」にのりづけします。



8

「はね」を「むね」のせなかにのりつけます。



9

さあ、完成です。

